

# **HOLMENKOL<sup>®</sup>**

*LICENSE TO WIN*

*WORKBOOK  
24/25*

Our  
heartbeat ...



... since  
1922.



**INHALT / CONTENT**

**SNOW**

Natural Skiwachs / Skiwax 24/7	8-9
HOLMENKOL Wax Chart	11
Basis Wachs / Base Wax	12-13
Basis Wachs Liquids/ Base Wax Liquids	14
Racing Base	16
Rennwachs / Racing Wax	18-19
Racing Wachs / Racing Wax	20
Racing Finish	22-23
Ski Tour Wachs / Ski Tour Wax	24
Nordic Classic	27
Steigwachs / Gripwax	28-31
Werkstatt Wachs / Backshop Wax	32-33

**TOOLS**

Bürsten / Brushes	36-41
Reinigen / Cleaning	42-43
Wachseisen / Waxing Irons	44-45
Klingen / Scrapers	46-47
Schleifpads, Kork, Reparieren, / Grinding Pads, Cork, Repair,	48
Kantenbearbeitung / Edge Tuning	49-53
Feilen / Files	54-56
Skispanner, Tische, Profile / Ski Vices, Tables, Profiles	58-61
Strukturgeräte / Structure tools	
Zubehör / Accessories	62
Werkstatt / Backshop	64-65

**CARE**

Natural Serie - Textil & Schuhpflege	
Natural Series - Textile & Shoe Care	68
Textilpflege / Textile Care	70
Imprägnieren / Waterproofing	72
Schuhpflege / Shoe Care	
Pflege & Schutz / Care & Protection	73

**BIKE**

Fahrradpflege /	
Bike Protection	76-81

<b>MERCHANDISE</b>	82-87
--------------------	-------

<b>INDEX</b>	88-89
--------------	-------

<b>HOLMENKOL Worldwide</b>	90-91
----------------------------	-------

SNOW

TOOLS

CARE

BIKE

## ÜBER UNS

1922 entwickelte Gründer Dr. Max Fischer das weltweit erste Skiwachs – nach den Grundsätzen, die HOLMENKOL seit über 100 Jahren antreibt: leistungsstark und einfach in der Anwendung. Neben Skiwachs zählen mittlerweile Imprägnierungen, Waschmittel, Beschichtungen und Polituren für alle Arten von Outdoor-, Bike- und Wintersport zum Portfolio.

## Made in Germany

Die Expertise im eigenen Haus ist uns wichtig, sie ist unsere Basis, eigene unabhängige Wege zu gehen. Das hauseigene Labor von HOLMENKOL ist ständig auf der Suche nach Wirkstoffen, die unsere Produkte verbessern. Dabei steht die eigene Rohstoffentwicklung im Vordergrund. Die ISO zertifizierte Produktionsstätte nahe Münster stellt kurze Lieferwege sicher.

## Unsere Mission

Bei HOLMENKOL endet Nachhaltigkeit nicht in der Rezeptur der Produkte. Der Umweltkreislauf startet bereits mit der Produktion. Der Einsatz von Ökostrom und die hauseigene Photovoltaikanlage sorgen für einen geringen Energieverbrauch. Jeden Tag wird daran gearbeitet, den Verbrauch von Energie, Wasser und Abfall weiter zu reduzieren.

## About us

In 1922, founder Dr. Max Fischer developed the world's first ski wax - according to the principles that have driven HOLMENKOL for over 100 years: powerful and easy to use. In addition to ski wax, the portfolio now includes impregnations, detergents, coatings and polishes for all types of outdoor, bike and winter sports.

## Made in Germany

In-house expertise is important to us; it is our basis for going our own independent ways. HOLMENKOL's in-house laboratory is constantly on the lookout for active ingredients that will improve our products. The focus is on our own raw material development. The ISO-certified production facility near Münster ensures short delivery routes.

## Our mission

At HOLMENKOL, sustainability does not end with the formulation of the products. The environmental cycle already starts with production. The use of green electricity and the in-house photovoltaic system ensure low energy consumption. Every day we work on further reducing the consumption of energy, water and waste.



## Aus Respekt vor der Umwelt

Wir sind outdoor, leben in und mit der Natur. Sie gilt es zu schützen. HOLMENKOL Natural Produkte sind gemäß OECD 301 biologisch abbaubar. Nach bereits 28 Tagen sind über 60 Prozent der Inhaltsstoffe abgebaut. Deshalb tragen diese Produkte auch das Bio-Label – ein Alleinstellungsmerkmal.

## Respect for the environment

We are outdoor, living in and with nature. It is important to protect it. HOLMENKOL Natural Products are biodegradable according to OECD 301. In already 28 days over 60 percent of the ingredients have degraded. That is why these products carry that Bio label – a unique selling point.



MDNS

MDNS

# SNOW





TopSeller



24/7-SKIWACHS

**Natural Skiwx Fluid**

- Bio-Easy-Wax zur Pflege aller Beläge.
- Biologisch abbaubares Flüssigwachs
  - Schnelle und einfache Anwendung
  - 24/7: für alle Schneearten und Temperaturen
  - Sorgt für optimale Gleiteigenschaften
  - Recyclebares Gebinde

24/7-SKIWAX

**Natural Skiwx Fluid**

- Bio-Easy-Wax for the care of all bases.
- Biodegradable liquid wax
  - Fast and easy application
  - 24/7: for all snow types and temperatures
  - Gives optimal gliding properties
  - Recyclable trading unit



24024 100 ml VE/Unit 12

ALL DISCIPLINES



NEW



**Natural Skiwx Stick**

- Bio-Wachs zum Aufreiben – Polieren – Starten!
- Biologisch abbaubarer Skiwx Stick
  - Schnelle und einfache Anwendung
  - 24/7: für alle Schneearten und Temperaturen
  - Optimale Gleiteigenschaften
  - Innovative Verpackung aus Pappe

**Natural Skiwx Stick**

- Bio-Easy-Wax for the care of all bases.
- Biodegradable Skiwx Stick
  - Quick and easy to use
  - 24/7: For all types of snow and temperatures
  - Optimal gliding properties
  - Innovative cardboard packaging



25018 50 g VE/Unit 12

ALL DISCIPLINES



**Natural Skiwx Paste**

- Bio-Easy-Wax zur Pflege aller Beläge.
- Biologisch abbaubare Skiwx Paste
  - Schnelle und einfache Anwendung
  - 24/7: für alle Schneearten und Temperaturen
  - Sorgt für optimale Gleiteigenschaften
  - Recyclebares Gebinde

**Natural Skiwx Paste**

- Bio-Easy-Wax for the care of all bases.
- Biodegradable Skiwx Paste
  - Fast and easy application
  - 24/7: for all snow types and temperatures
  - Gives optimal gliding properties
  - Recyclable trading unit



25016 75 ml VE/Unit 12

ALL DISCIPLINES



24/7-SKIWACHS

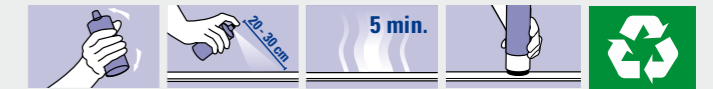
**Natural Skiwx Spray**

- Bio-Easy-Wax zur Pflege aller Beläge.
- Biologisch abbaubares Skiwx Spray
  - Schnelle und einfache Anwendung
  - 24/7: für alle Schneearten und Temperaturen
  - Sorgt für optimale Gleiteigenschaften
  - Optimal geeignet zur Anwendung auf Freerideski und Snowboards
  - Recyclebares Gebinde

24/7-SKIWAX

**Natural Skiwx Spray**

- Bio-Easy-Wax for the care of all bases.
- Biodegradable Skiwx Spray
  - Fast and easy application
  - 24/7: for all snow types and temperatures
  - Gives optimal gliding properties
  - Ideal to use on freeride skis and snowboards
  - Recyclable trading unit



24006 200 ml VE/Unit 12

ALL DISCIPLINES



**Natural Skiwx Bar**

- Bio-Heißwachsriegel zur Pflege aller Beläge.
- Biologisch abbaubares Heißwachs
  - 24/7: für alle Schneearten und Temperaturen
  - Sorgt für optimale Gleiteigenschaften
  - Bügeltemperatur 120 -130°C
  - Ökologische Papierverpackung

**Natural Skiwx Bar**

- Bio-Hot Wax for the care of all bases.
- Biodegradable hot wax bar
  - 24/7: for all snow types and temperatures
  - Gives optimal gliding properties
  - Ironing temperature 120 – 130°C
  - Ecological paper packaging



25002 150 g VE/Unit 6

ALL DISCIPLINES



SNOW



© GEPA / Athlete: Ricarda Haaser

SNOW

<b>Racing Finish FF</b>	<b>POWDER / FF1</b>		<b>LIQUID / FF1</b>		
	0 ~ -4° C	-4 ~ -12° C	-10 ~ -20° C	0 ~ -6° C	-6 ~ -12° C
<b>Racing Wax FF</b>	<b>HOTWAX FF</b>		<b>LIQUID WAX FF2</b>		
	0 ~ -4° C	-4 ~ -10° C	-8 ~ -15° C	0 ~ -6° C	-6 ~ -12° C
<b>Racing Base FF</b>	<b>HOTWAX FF</b>				
		0 ~ -20° C			
<b>Base Wax</b>	<b>HOTWAX</b>		<b>LIQUID WAX</b>		
	0 ~ -4° C	-4 ~ -14° C	-8 ~ -20° C	0 ~ -4° C	-4 ~ -14° C

BASIS WACHS

BASE WAX



**Alphasix YELLOW**

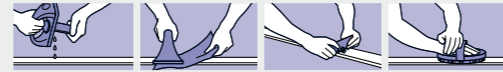
Hochwertigstes Basis-, Grund- und Trainingswachs auf Hydrocarbonbasis.

- Für weichen, neuen und feinkörnigen Schnee
- Für Schneetemperaturen von 0° bis -4°C
- Besticht durch seine extreme Abriebfestigkeit
- Bügeltemperatur 115~125 °C

**Alphasix YELLOW**

High quality base and training wax based on hydrocarbon basis.

- For soft, fresh and fine-grained snow
- For snow temperatures from 0° to -4°C
- Stands out due to extreme abrasion resistance
- Ironing temperature 115~125 °C



24101 150 g VE/Unit 6



24104 2x35 g VE/Unit 6



TopSeller



**Betamix RED**

Hochwertigstes Basis-, Grund- und Trainingswachs auf Hydrocarbonbasis.

- Für alle Schneearten
- Für Schneetemperaturen von -4° bis -14° C
- Besticht durch seine extreme Abriebfestigkeit und den breiten Einsatzbereich
- Hervorragend geeignet als Transportwachs
- Bügeltemperatur 125~135 °C

**Betamix RED**

High quality base and training wax based on hydrocarbon basis.

- For all snow types
- For snow temperatures from -4° to -14° C
- Stands out due to extreme abrasion resistance
- Ideal for use as transport wax
- Ironing temperature 125~135 °C



24111 150 g VE/Unit 6



24114 2x35 g VE/Unit 6



**Ultramix BLUE**

Hochwertigstes Basis-, Grund- und Trainingswachs auf Hydrocarbonbasis.

- Für kalten, alten und aggressiven Schnee
- Für Schneetemperaturen von -8° bis -20°C
- Besticht durch seine extreme Abriebfestigkeit
- Bügeltemperatur 135~145 °C

**Ultramix BLUE**

High quality base and training wax based on hydrocarbon basis.

- For cold, old and abrasive snow
- For snow temperatures from -8° to -20° C
- Stands out due to extreme abrasion resistance
- Ironing temperature 135~145 °C



24121 150 g VE/Unit 6



24124 2x35 g VE/Unit 6



TopSeller



BASIS WACHS

BASE WAX

**Basewax Mix HOT ALPHA-BETA**

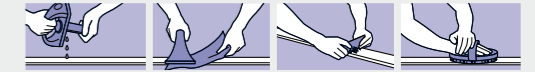
Hochwertigstes Basis-, Grund- und Trainingswachs auf Hydrocarbonbasis.

- Praktisches 2er Set mit je einem Riegel Alphasix YELLOW und Betamix RED
- Für alle Schneearten
- Für Schneetemperaturen von 0° bis -14°C
- Bügeltemperatur 115~135 °C

**Basewax Mix HOT ALPHA-BETA**

High quality base and training wax based on hydrocarbon basis.

- Handy set of one bar each of Alphasix YELLOW and Betamix RED
- For all snow types
- For snow temperatures from 0° to -14° C
- Ironing temperature 115~135 °C



24128 2x35 g VE/Unit 6



**Basewax Mix COLD BETA-ULTRA**

Hochwertigstes Basis-, Grund- und Trainingswachs auf Hydrocarbonbasis.

- Praktisches 2er Set mit je einem Riegel Betamix RED und Ultramix BLUE
- Für alle Schneearten
- Für Schneetemperaturen von -4° bis -20°C!
- Bügeltemperatur 125~145 °C

**Basewax Mix COLD BETA-ULTRA**

High quality base and training wax based on hydrocarbon basis.

- Handy set of one bar each of Betamix RED and Ultramix BLUE
- For all snow types
- For snow temperatures from -4° to -20° C
- Ironing temperature 125~145 °C



24127 2x35 g VE/Unit 6



BASIS WACHS LIQUIDS

BASE WAX LIQUIDS

**Alphamix YELLOW Liquid**

Neue Flüssigwachs-Variante des bekannten Alphamix.  
 – Für weichen, neuen und feinkörnigen Schnee  
 – Für Schneetemperaturen von 0° bis -4°C  
 – Einfache und schnelle Anwendung

**Alphamix YELLOW Liquid**

New Liquid Wax variant of the well-known skiwax bar Alphamix.  
 – For soft, fresh and fine-grained snow  
 – For snow temperatures from 0° to -4° C  
 – Fast and easy application



24032	250 ml	VE/Unit	6	ALPINE NORDIC	4 250081 640329
24036	100 ml	VE/Unit	6	ALPINE NORDIC	4 250081 640350

**Betamix RED Liquid**

Neue Flüssigwachs-Variante des Topsellers Betamix.  
 – Für alle Schneearten  
 – Für Schneetemperaturen von -4° bis -14°C  
 – Einfache und schnelle Anwendung

**Betamix RED Liquid**

New Liquid Wax variant of the well-known skiwax bar Betamix.  
 – For all snow conditions  
 – For snow temperatures from -4° to -14° C  
 – Fast and easy application



24033	250 ml	VE/Unit	6	ALPINE NORDIC	4 250081 640336
24037	100 ml	VE/Unit	6	ALPINE NORDIC	4 250081 640367

**Ultramix BLUE Liquid**

Neue Flüssigwachs- Variante des bekannten Ultramix.  
 – Für kalten, alten und aggressiven Schnee  
 – Für Schneetemperaturen von -8° bis -20°C  
 – Einfache und schnelle Anwendung

**Ultramix BLUE Liquid**

New Liquid Wax variant of the well-known skiwax bar Ultramix.  
 – For cold, old and aggressive snow  
 – For snow temperatures from -8° to -20° C  
 – Fast and easy application



24034	250 ml	VE/Unit	6	ALPINE NORDIC	4 250081 640343
24038	100 ml	VE/Unit	6	ALPINE NORDIC	4 250081 640374







**SYNTEC FF BASISWACHS**

**Syntec FF 21 Bar**

Fluorfreies Hochleistungs-Basiswachs für Ski Alpin, Ski Nordisch und Skispringen.

- Neue fluorfreie Hochleistungsrezeptur
- Erfüllt sämtliche Regularien der internationalen Skiverbände
- Für Schneetemperaturen von 0° bis -20 °C
- Hohe Abriebfestigkeit
- Geringe Schmutzaufnahme
- Breiter Einsatzbereich
- Bügeltemperatur 140 -150 °C

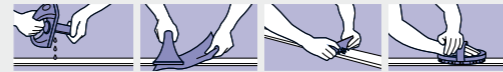


**SYNTEC FF BASE WAX**

**Syntec FF 21 Bar**

Fluorine-free high-performance base wax for alpine, nordic and ski jumping.

- New fluorine-free high-performance formulation
- Fulfills all regulations of the international ski associations
- Extremely wide area of application
- For snow temperatures from 0° to -20 °C
- High abrasion resistance
- Low dirt adherence
- Broad range of uses
- Iron temperature 140 -150 °C



27908      150 g      VE/Unit   6

ALPINE NORDIC 4 250081 679084

27911      2x 35 g      VE/Unit   6

ALPINE NORDIC 4 250081 679114

**BASIS WACHS**

**Jump Ceramic Wax**

Speziell entwickeltes Trainings- und Wettkampfwachs für Keramikanlaufspuren.

- Für jede Lufttemperatur geeignet
- Einfache Anwendung – keine Mischung notwendig
- Extreme Abriebfestigkeit
- Bügeltemperatur 135 – 145 °C



**BASE WAX**

**Jump Ceramic Wax**

Specially developed training and competition wax for ceramic inrun tracks.

- Suitable for all air temperatures
- Simple application – no mixing necessary
- Extremely resistant to abrasion
- Ironing temperature 135 – 145 °C



24906      150 g      VE/Unit   6

4 250081 610919



© Björn Schneider / Athlete: Remo Imhof



SYNTEC FF RENNWACHS

SYNTEC FF RACING WAX

Syntec FF Bar YLW

- Fluorfreies Synthese Rennwachs.
- Neue fluorfreie Hochleistungsrezeptur
  - Erfüllt sämtliche Regularien der internationalen Skiverbände
  - Für fein bis groben sowie nassen Schnee
  - Für Schneetemperaturen von 0° bis -4°C
  - Maximale Wasser- und Schmutzabweisung
  - Sehr hohe Beschleunigung
  - Bestnoten in Gleitvermögen und Abriebfestigkeit
  - Bügeltemperatur 115-125°C

Syntec FF Bar YLW

- Fluorine-free synthetic racing wax.
- New fluorine-free high-performance formulation
  - Fulfills all regulations of the international ski associations
  - For fine to coarse and wet snow
  - For snow temperatures from 0° to -4 °C
  - Maximum water and dirt repellence
  - Very high acceleration
  - Allows maximum gliding and abrasion resistance
  - Ironing temperature 115-125 °C



27101 150 g VE/Unit 6



27104 2x 35 g VE/Unit 6

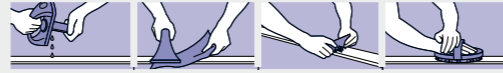


Syntec FF Bar RED

- Fluorfreies Synthese Rennwachs.
- Neue fluorfreie Hochleistungsrezeptur
  - Erfüllt sämtliche Regularien der internationalen Skiverbände
  - Für fein bis groben sowie feuchten Schnee
  - Für Schneetemperaturen von -4° bis -10°C
  - Maximale Wasser- und Schmutzabweisung
  - Sehr hohe Beschleunigung
  - Bestnoten in Gleitvermögen und Abriebfestigkeit
  - Bügeltemperatur 115-125°C

Syntec FF Bar RED

- Fluorine-free synthetic racing wax.
- New fluorine-free high-performance formulation
  - Fulfills all regulations of the international ski associations
  - For fine to coarse and damp snow
  - For snow temperatures from -4° to -10 °C
  - Maximum water and dirt repellence
  - Very high acceleration
  - Allows maximum gliding and abrasion resistance
  - Ironing temperature 115-125 °C



27111 150 g VE/Unit 6



27114 2x 35 g VE/Unit 6



Syntec FF Bar BLU

- Fluorfreies Synthese Rennwachs.
- Neue fluorfreie Hochleistungsrezeptur
  - Erfüllt sämtliche Regularien der internationalen Skiverbände
  - Für fein bis groben sowie aggressiven Schnee
  - Für Schneetemperaturen von -8° bis -15°C
  - Maximale Wasser- und Schmutzabweisung
  - Sehr hohe Beschleunigung
  - Bestnoten in Gleitvermögen und Abriebfestigkeit
  - Bügeltemperatur 120-130°C

Syntec FF Bar BLU

- Fluorine-free synthetic racing wax.
- New fluorine-free high-performance formulation
  - Fulfills all regulations of the international ski associations
  - For fine to coarse and aggressive snow
  - For snow temperatures from -8° to -15 °C
  - Maximum water and dirt repellence
  - Very high acceleration
  - Allows maximum gliding and abrasion resistance
  - Ironing temperature 120-130°C



27121 150 g VE/Unit 6



27124 2x 35 g VE/Unit 6



SYNTEC FF RENNWACHS

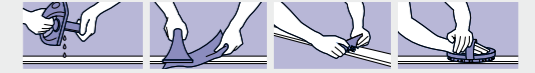
SYNTEC FF RACING WAX

Syntec FF Bar GRE

- Fluorfreies Synthese Rennwachs.
- Neue fluorfreie Hochleistungsrezeptur
  - Erfüllt sämtliche Regularien der internationalen Skiverbände
  - Für feinen sowie aggressiven Schnee
  - Für Schneetemperaturen von -15° bis -30°C
  - Maximale Wasser- und Schmutzabweisung
  - Sehr hohe Beschleunigung
  - Bestnoten in Gleitvermögen und Abriebfestigkeit
  - Bügeltemperatur 115-125°C

Syntec FF Bar GRE

- Fluorine-free synthetic racing wax.
- New fluorine-free high-performance formulation
  - Fulfills all regulations of the international ski associations
  - For fine and aggressive snow
  - For snow temperatures from -15° to -30°C
  - Maximum water and dirt repellence
  - Very high acceleration
  - Allows maximum gliding and abrasion resistance
  - Ironing temperature 115-125 °C



27131 150 g VE/Unit 6



© GEPA / Athlete: Christina Ager



**SYNTEC FF2 LIQUIDS**

**Syntec FF2 Liquid YLW**

- Fluorfreies Synthese Speed Flüssigwachs..
- Neue fluorfreie Hochleistungsrezeptur
  - Erfüllt sämtliche Regularien der internationalen Skiverbände
  - Für fein bis groben sowie nassen Schnee
  - Für Schneetemperaturen von 0° bis -6°C
  - Sehr hohe Beschleunigung
  - Einfache und schnelle Anwendung auch in kühler Umgebung

**SYNTEC FF2 LIQUIDS**

**Syntec FF2 Liquid YLW**

- Fluorine-free Synthesis Speed liquid wax.
- New fluorine-free high-performance formulation
  - Fulfills all regulations of the international ski associations
  - For fine to coarse and wet snow
  - For snow temperatures from 0° to -6°C
  - Very high acceleration
  - Easy and fast application even in cool surroundings



27062 100 ml VE/Unit 6



**Syntec FF2 Liquid RED**

- Fluorfreies Synthese Speed Flüssigwachs..
- Neue fluorfreie Hochleistungsrezeptur
  - Erfüllt sämtliche Regularien der internationalen Skiverbände
  - Für fein bis groben sowie nassen Schnee
  - Für Schneetemperaturen von -6° bis -12°C
  - Sehr hohe Beschleunigung
  - Einfache und schnelle Anwendung auch in kühler Umgebung

**Syntec FF2 Liquid RED**

- Fluorine-free Synthesis Speed liquid wax.
- New fluorine-free high-performance formulation
  - Fulfills all regulations of the international ski associations
  - For fine to coarse and wet snow
  - For snow temperatures from -6° to -12°C
  - Very high acceleration
  - Easy and fast application even in cool surroundings



27063 100 ml VE/Unit 6



**Syntec FF2 Liquid BLU**

- Fluorfreies Synthese Speed Flüssigwachs..
- Neue fluorfreie Hochleistungsrezeptur
  - Erfüllt sämtliche Regularien der internationalen Skiverbände
  - Für fein bis groben sowie aggressiven Schnee
  - Für Schneetemperaturen von -12° bis -20°C
  - Sehr hohe Beschleunigung
  - Einfache und schnelle Anwendung auch in kühler Umgebung

**Syntec FF2 Liquid BLU**

- Fluorine-free Synthesis Speed liquid wax.
- New fluorine-free high-performance formulation
  - Fulfills all regulations of the international ski associations
  - For fine to coarse and aggressive snow
  - For snow temperatures from -12° to -20°C
  - Very high acceleration
  - Easy and fast application even in cool surroundings



27064 100 ml VE/Unit 6



© GEPA / Athlete: Aleksander Klide



SNOWS



**SYNTEC FF1 LIQUIDS**

**Syntec FF1 Liquid YLW**

- Fluorfreies Hochleistungs-Finish-Flüssigwachs.
- Erfüllt sämtliche Regularien der internationalen Skiverbände
  - Für fein bis groben sowie nassen Schnee
  - Für Schneetemperaturen von 0° bis -6°C
  - Erhöht Geschwindigkeit und Beschleunigungsvermögen
  - Einfache und schnelle Anwendung vor dem Wettkampf

**SYNTEC FF1 LIQUIDS**

**Syntec FF1 Liquid YLW**

- Fluorine-free high-performance finish liquid wax.
- Fulfills all regulations of the international ski associations
  - For fine to coarse and wet snow
  - For snow temperatures from 0° to -6° C
  - Increases speed and acceleration
  - Easy and quick application prior the competition



27072      50 ml      VE/Unit      1

ALPINE NORDIC

4 250081 670722

**Syntec FF1 Liquid RED**

- Fluorfreies Hochleistungs-Finish-Flüssigwachs.
- Erfüllt sämtliche Regularien der internationalen Skiverbände
  - Für fein bis groben sowie nassen Schnee
  - Für Schneetemperaturen von -6° bis -12°C
  - Erhöht Geschwindigkeit und Beschleunigungsvermögen
  - Einfache und schnelle Anwendung vor dem Wettkampf

**Syntec FF1 Liquid RED**

- Fluorine-free high-performance finish liquid wax.
- Fulfills all regulations of the international ski associations
  - For fine to coarse and wet snow
  - For snow temperatures from -6° to -12°C
  - Increases speed and acceleration
  - Easy and quick application prior the competition



27073      50 ml      VE/Unit      1

ALPINE NORDIC

4 250081 670739

**Syntec FF1 Liquid BLU**

- Fluorfreies Hochleistungs-Finish-Flüssigwachs.
- Erfüllt sämtliche Regularien der internationalen Skiverbände
  - Für fein bis groben sowie aggressiven Schnee
  - Für Schneetemperaturen von -12° bis -20°C
  - Erhöht Geschwindigkeit und Beschleunigungsvermögen
  - Einfache und schnelle Anwendung vor dem Wettkampf

**Syntec FF1 Liquid BLU**

- Fluorine-free high-performance finish liquid wax.
- Fulfills all regulations of the international ski associations
  - For fine to coarse and aggressive snow
  - For snow temperatures from -12° to -20°C
  - Increases speed and acceleration
  - Easy and quick application prior the competition



27074      50 ml      VE/Unit      1

ALPINE NORDIC

4 250081 670746

**SYNTEC FF1 POWDER**

**Syntec FF1 Powder YLW**

- Fluorfreies Hochleistungs-Finish-Pulver.
- Erfüllt sämtliche Regularien der internationalen Skiverbände
  - Für fein bis groben sowie nassen Schnee
  - Für Schneetemperaturen von 0° bis -4°C
  - Erhöht Geschwindigkeit und Beschleunigungsvermögen
  - Sehr hohe Abriebfestigkeit auch bei längerer Distanz
  - Hohe Schmutzabweisung
  - Bügeltemperatur 150-160°C

**SYNTEC FF1 POWDER**

**Syntec FF1 Powder YLW**

- Fluorine-free high-performance finish powder.
- Fulfills all regulations of the international ski associations
  - For fine to coarse and wet snow
  - For snow temperatures from 0° to -4° C
  - Increases speed and acceleration
  - Very high abrasion resistance even at longer distances
  - High dirt repellence
  - Ironing temperature 150-160°C



27082      30 g      VE/Unit      1

ALPINE NORDIC

4 250081 670821

**Syntec FF1 Powder RED**

- Fluorfreies Hochleistungs-Finish-Pulver.
- Erfüllt sämtliche Regularien der internationalen Skiverbände
  - Für fein bis groben sowie nassen Schnee
  - Für Schneetemperaturen von -4° bis -12°C
  - Erhöht Geschwindigkeit und Beschleunigungsvermögen
  - Sehr hohe Abriebfestigkeit auch bei längerer Distanz
  - Hohe Schmutzabweisung
  - Bügeltemperatur 150-160°C

**Syntec FF1 Powder RED**

- Fluorine-free high-performance finish powder.
- Fulfills all regulations of the international ski associations
  - For fine to coarse and wet snow
  - For snow temperatures from -4° to -12°C
  - Increases speed and acceleration
  - Very high abrasion resistance even at longer distances
  - High dirt repellence
  - Ironing temperature 150-160°C



27083      30 g      VE/Unit      1

ALPINE NORDIC

4 250081 670838

**Syntec FF1 Powder BLU**

- Fluorfreies Hochleistungs-Finish-Pulver.
- Erfüllt sämtliche Regularien der internationalen Skiverbände
  - Für fein bis groben sowie aggressiven Schnee
  - Für Schneetemperaturen von -10° bis -20°C
  - Erhöht Geschwindigkeit und Beschleunigungsvermögen
  - Sehr hohe Abriebfestigkeit auch bei längerer Distanz
  - Hohe Schmutzabweisung
  - Bügeltemperatur 150-160°C

**Syntec FF1 Powder BLU**

- Fluorine-free high-performance finish powder.
- Fulfills all regulations of the international ski associations
  - For fine to coarse and aggressive snow
  - For snow temperatures from -10° to -20°C
  - Increases speed and acceleration
  - Very high abrasion resistance even at longer distances
  - High dirt repellence
  - Ironing temperature 150-160°C



27084      30 g      VE/Unit      1

ALPINE NORDIC

4 250081 670845

NEW



**SKI TOUR WACHS**

**Ski Tour Wax Stick**

Universal Wachs Stick zum Aufreiben auf Fell und Belag. Für alle Schneearten und Temperaturen geeignet.

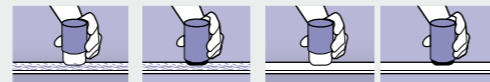
- Pflege für alle Arten von Tourenfellen
- Sorgt für optimale Gleiteigenschaften und pflegt den Belag
- Besonders fellschonend
- Handliches Hosentaschenformat
- Verarbeitung: vor und während der Skitour aufreiben, mit Polierfilz einarbeiten
- Ökologische Papierverpackung

**SKI TOUR WAX**

**Ski Tour Wax Stick**

Universal wax stick for applying to skins and surfaces. For all snow types and temperatures.

- Perfect care for all touring skin types
- Ensures optimum gliding characteristics and cares for the surface
- Particularly kind to skins
- Handy pocket format
- Application: Rub on before and during your ski tour, work in with a polishing fleece
- Ecological paper packaging



25871 50 g VE/Unit 12



TopSeller



**Ski Tour Skin Spray**

Fellimprägnierung, für alle Schneearten und Temperaturen geeignet.

- Verhindert Anhaften von Schnee und Eis
- Pflege für alle Arten von Tourenfellen
- Sorgt für optimale Gleiteigenschaften
- Umweltfreundliches und fellschonendes Airspray
- Verarbeitung: vor der Skitour aufsprühen, trocknen lassen und leicht mit dem Wachseisen (100 °C) nachbügeln

**Ski Tour Skin Spray**

Skin impregnation, for all snow types and temperatures.

- Prevents snow and ice from sticking
- Perfect care for all touring skin types
- Ensures optimum gliding characteristics
- Environmentally friendly air spray which is kind to skins
- Application: Spray on before your ski tour, allow to dry and iron lightly with an iron (100 °C)



24873 125 ml VE/Unit 12



**Ski Tour Decor Spray**

Anti-Ice Spray für das Ski-Dekor.

- Verhindert Anhaften von Schnee und Eis auf der Skioberseite
- Verarbeitung: vor der Skitour aufsprühen und trocknen lassen
- Umweltfreundliches Airspray

**Ski Tour Decor Spray**

Anti-ice spray for ski decor.

- Prevents snow and ice from sticking to the upper ski surface
- Application: Spray on before your ski tour and allow to dry
- Environmentally friendly air spray



24877 125 ml VE/Unit 12



© Väiki Dalbello/Marker



**NORDIC CLASSIC**

**NoWax Antilce & Glider Spray**

Für sicheres und leichtes Gleiten und Steigen mit Zero-, Chemical- sowie Schuppenski.

- Verhindert das Vereisen der Steigzone
- Schnelle und einfache Anwendung
- Umweltfreundliches Airspray

**NORDIC CLASSIC**

**NoWax Antilce & Glider Spray**

For reliable and light gliding and climbing with zero, chemical and fish scale skis.

- Prevents icing of the grip zone
- Fast and easy application
- Environmentally-friendly air spray



24031 200 ml VE/Unit 12



**Nordic Skin Spray**

Fellimprägnierung für alle Schneearten und Temperaturen.

- Verhindert Anhaften von Schnee und Eis und sorgt für optimale Gleiteigenschaften.
- Pflege für alle Arten von Nordic-Steigfellen
- Umweltfreundliches und fellschonendes Airspray
- Verarbeitung: vor dem Langlaufen aufsprühen und mit Care Fleece in Laufrichtung einreiben, trocknen lassen. Das Spray kann auch mit dem Wachseisen leicht angebügelt werden (100°C)

**Nordic Skin Spray**

Skin impregnation, for all snow types and temperatures.

- Prevents snow and ice from sticking and ensures optimum gliding characteristics
- Care of skin for all kinds of Nordic grip skins
- Environmentally friendly air spray which is kind to skins
- Application: Spray on prior to cross-country skiing, and rub in with Care Fleece in the running direction, let it dry. The spray can also be slightly waxed with the waxing iron (100 ° C)



24878 60 ml VE/Unit 12



KLISTER WACHS

KLISTER WAX

**Klister BLUE**

- Basisklister für alle anderen Klister
- Breiter Einsatzbereich bei grobkörnigem, aggressivem Schnee sowie Kunstschnee und eisiger Spur
- Für Lufttemperaturen von -3° bis -20°C
- Inkl. Klisterpachtel

**Klister BLUE**

- Usuable as basis for all other types of Klister
- Broad range of applications in coarse-grained, abrasive snow as well as artificial snow and on an icy track
- For air temperatures from -3° to -20°C
- Incl. klister scraper

24237 60 ml VE/Unit 6

NORDIC



**Klister VIOLET**

- Für nassen, grobkörnigen Schnee, sowie gefrorene eisige Spur
- Für Lufttemperaturen von +2° bis -4°C
- Inkl. Klisterpachtel

**Klister VIOLET**

- For wet, coarse-grained snow and frozen, icy tracks
- For air temperatures from +2° to -4°C
- Incl. klister scraper

24236 60 ml VE/Unit 6

NORDIC



**Klister RED**

- Breiter Einsatzbereich von eisiger Spur bis zu grobkörnigem Nassschnee (Wechselschneeklister)
- Für Lufttemperaturen von +3° bis -2°C
- Inkl. Klisterpachtel

**Klister RED**

- Broad range of applications from icy tracks to coarse-grained wet snow (Klister for snow of variable consistence)
- For air temperatures from +3° to -2°C
- Incl. klister scraper

24234 60 ml VE/Unit 6

NORDIC



**Klister RED SPEZIAL**

- Für feuchten Neuschnee und nasse, wässrige Spur
- Für Lufttemperaturen von +0° bis -2°C
- Inkl. Klisterpachtel

**Klister RED SPEZIAL**

- For fresh, damp snow and wet, watery tracks
- For air temperatures from +0° to -2°C
- Incl. klister scraper

24233 60 ml VE/Unit 6

NORDIC



**Klister UNIVERSAL**

- Breiter Einsatzbereich von altem feinkörnigem Schnee bis zu grobkörnig gefrorenem Schnee (von feucht bis eisig)
- Für Lufttemperaturen von +4° bis -4°C
- Inkl. Klisterpachtel

**Klister UNIVERSAL**

- Broad range of applications, specifically from old, fine-grained snow to coarse-grained, frozen snow (damp to icy)
- For air temperatures from +4° to -4°C
- Incl. klister scraper

24232 60 ml VE/Unit 6

NORDIC



KLISTER WACHS

KLISTER WAX

**Klister SILVER**

- Spezialklister für feinkörnigen Altschnee, nassen und verschmutzten Schnee
- Für Lufttemperaturen von +3° bis -1°C
- Inkl. Klisterpachtel

**Klister SILVER**

- Special klister for fine-grained old snow, wet and dirty snow
- For air temperatures from +3° to -1°C
- Incl. klister scraper

24231 60 ml VE/Unit 6

NORDIC



**Klister SILVER SPEZIAL**

- Für nassen neuen und alten Schnee
- Einsatzbereich bei nicht stark umgewandelten weichen Schnee mit hohem Wassergehalt
- Für Lufttemperatur + 2°C bis - 2°C
- Inkl. Klisterpachtel

**Klister SILVER SPEZIAL**

- For wet new and old snow
- Range of application for not heavily transformed soft snow with high water content
- For air temperature + 2°C to - 2°C
- Incl. klister scrape

24238 60 ml VE/Unit 6

NORDIC



**Klister BLACK SPEZIAL**

- Spezialklister für feinkörnigen Altschnee bis Nassschnee
- Einsatz in Kombination mit anderen Steigwachsen
- Für Lufttemperaturen von +10° bis -1°C
- Inkl. Klisterpachtel

**Klister BLACK SPEZIAL**

- Special klister for fine-grained old snow to wet snow
- Used in combination with other kick waxes
- For air temperatures from +10° to -1°C
- Incl. klister scraper

24230 60 ml VE/Unit 6

NORDIC



**Klister GOLD**

- Spezialklister aus dem Welt Cup für Wechselschneebedingungen
- Einsatzbereich von Nassschnee über fein- und grobkörnigen Schnee
- Für Lufttemperatur + 10° - 2°C
- Inkl. Klisterpachtel

**Klister GOLD**

- Special klister from the World Cup for variable snow conditions
- Range of application from wet snow to fine- and coarse-grained snow
- For air temperature + 10° - 2°C
- Incl. klister scraper

24235 60 ml VE/Unit 6

NORDIC





GRIP WACHS		GRIPWAX	
<b>Grip BASE</b>		<b>Grip BASE</b>	
<ul style="list-style-type: none"> <li>– Grundwachs für höhere Abriebfestigkeit der Gripwaxse bei altem und aggressivem Schnee sowie Kunstschnee</li> <li>– Für Lufttemperaturen von -2° bis -10°C</li> </ul>		<ul style="list-style-type: none"> <li>– Base wax for enhanced abrasion resistance of grip wax on old and abrasive snow or artificial snow</li> <li>– For air temperatures from -2° to -10°C</li> </ul>	

24224      45 g      VE/Unit 6      **NORDIC**

4 250081 610742



<b>Grip GREEN</b>		<b>Grip GREEN</b>	
<ul style="list-style-type: none"> <li>– Für trockenen, kalten Neuschnee und wenig transformierten Schnee</li> <li>– Für Lufttemperaturen von -6° bis -20°C</li> </ul>		<ul style="list-style-type: none"> <li>– For dry, cold, fresh snow and snow that has not been significantly transformed</li> <li>– For air temperatures from -6° to -20°C</li> </ul>	

24219      45 g      VE/Unit 6      **NORDIC**

4 250081 610759



<b>Grip BLUE</b>		<b>Grip BLUE</b>	
<ul style="list-style-type: none"> <li>– Für trockenen und feinkörnigen Altschnee</li> <li>– Für Lufttemperaturen von -3° bis -7°C</li> </ul>		<ul style="list-style-type: none"> <li>– For dry and fine-grained old snow</li> <li>– For air temperatures from -3° to -7°C</li> </ul>	

24218      45 g      VE/Unit 6      **NORDIC**

4 250081 610735



<b>Grip BLUE EXTRA</b>		<b>Grip BLUE EXTRA</b>	
<ul style="list-style-type: none"> <li>– Breiter Einsatzbereich bei trockenem Neuschnee und feinkörnigem Pulver- und Kunstschnee</li> <li>– Für Lufttemperaturen von -2° bis -6°C</li> </ul>		<ul style="list-style-type: none"> <li>– Broad range of applications on dry, fresh and fine-grained powder snow and artificial snow</li> <li>– For air temperatures from -2° to -6°C</li> </ul>	

24217      45 g      VE/Unit 6      **NORDIC**

4 250081 610728



<b>Grip BLUE SPEZIAL</b>		<b>Grip BLUE SPEZIAL</b>	
<ul style="list-style-type: none"> <li>– Bester Einsatz bei hoher Luftfeuchtigkeit, bei neuem und feinkörnigem Pulver- und Kunstschnee</li> <li>– Für Lufttemperaturen von -1° bis -6°C</li> </ul>		<ul style="list-style-type: none"> <li>– Best results in high humidity and on fresh, fine-grained powder and artificial snow.</li> <li>– For air temperatures from -1° to -6°C</li> </ul>	

24216      45 g      VE/Unit 6      **NORDIC**

4 250081 610711



GRIP WACHS		GRIPWAX	
<b>Grip VIOLET SPEZIAL</b>		<b>Grip VIOLET SPEZIAL</b>	
<ul style="list-style-type: none"> <li>– Breiter Einsatzbereich von (fallendem) Neuschnee bis zu feinem altem oder transformiertem Schnee und Kunstschnee</li> <li>– Für Lufttemperaturen von 0° bis -2°C</li> </ul>		<ul style="list-style-type: none"> <li>– Broad range of applications from (falling) fresh snow to fine, old or transformed snow and artificial snow</li> <li>– For air temperatures from 0° to -2°C</li> </ul>	

24212      45 g      VE/Unit 6      **NORDIC**

4 250081 610698



<b>Grip VIOLET</b>		<b>Grip VIOLET</b>	
<ul style="list-style-type: none"> <li>– Für feuchten Neuschnee um den Gefrierpunkt</li> <li>– Für Lufttemperaturen von 0°C</li> </ul>		<ul style="list-style-type: none"> <li>– For damp fresh snow around the freezing point</li> <li>– For air temperatures of 0°C</li> </ul>	

24213      45 g      VE/Unit 6      **NORDIC**

4 250081 610704



<b>Grip RED</b>		<b>Grip RED</b>	
<ul style="list-style-type: none"> <li>– Bester Einsatz bei feinem altem oder transformiertem Schnee sowie feinkörnigem Kunstschnee</li> <li>– Für Lufttemperaturen von +2° bis -1°C</li> </ul>		<ul style="list-style-type: none"> <li>– Best for fine, old or transformed snow as well as fine-grained artificial snow</li> <li>– For air temperatures from +2° to -1°C</li> </ul>	

24211      45 g      VE/Unit 6      **NORDIC**

4 250081 610681



<b>Grip YELLOW</b>		<b>Grip YELLOW</b>	
<ul style="list-style-type: none"> <li>– Klisterartig, einzusetzen bei wechselnden Bedingungen mit feuchten Neuschnee zusammen mit härteren Wachsen</li> <li>– Für Lufttemperaturen von +4° bis -1°C</li> </ul>		<ul style="list-style-type: none"> <li>– Klister type, for use in changing conditions with damp fresh snow combined with with harder waxes</li> <li>– For air temperatures from +4° to -1°C</li> </ul>	

24210      45 g      VE/Unit 6      **NORDIC**

4 250081 610674



<b>3 x Loipe Grip Wax</b>		<b>3 x Loipe Grip Wax</b>	
<ul style="list-style-type: none"> <li>– Dreierpack bestehend aus</li> <li>– 1x 24211 Grip RED 45 g</li> <li>– 1x 24212 Grip VIOLET SPEZIAL 45 g</li> <li>– 1x 24216 Grip BLUE SPEZIAL 45 g</li> </ul>		<ul style="list-style-type: none"> <li>– Three-pack including</li> <li>– 1x 24211 Grip RED 45 g</li> <li>– 1x 24212 Grip VIOLET SPEZIAL 45 g</li> <li>– 1x 24216 Grip BLUE SPEZIAL 45 g</li> </ul>	

24222      3x 45 g      VE/Unit 1      **NORDIC**

4 250081 610995

TopSeller






Werkstatt Backshop

**Natural Skiwx Riegel**

Bio-Heißwachsriegel zur Pflege aller Beläge.  
– Biologisch abbaubares Heißwachs  
– 24/7: für alle Schneearten und Temperaturen  
– Sorgt für optimale Gleiteigenschaften  
– Bügeltemperatur 120 -130°C  
– SWAN tested at 0 - -8°C

**Natural Skiwx Bar**

Bio-Hot Wax for the care of all bases.  
– Biodegradable hot wax bar  
– 24/7: for all snow types and temperatures  
– Gives optimal gliding properties  
– Ironing temperature 120 – 130°C  
– SWAN tested at 0 - -8°C

24056 5 x 190 g VE/Unit 1   





**Universal Wax Stange PINK**

Universell einsetzbares Skiwachs.  
– Für alle Schneearten geeignet  
– Für Schneetemperaturen von 0~ -20°C

**Universal Wax Bar PINK**

Universally applicable service ski wax.  
– Suitable for all types of snow  
– For snow temperatures from 0~ -20°C

200560000 4 x 250 g VE/Unit 1  





**Universal Wax Riegel PINK**

Universell einsetzbares Skiwachs.  
– Für alle Schneearten geeignet  
– Für Schneetemperaturen von 0~ -20°C

**Universal Wax Bar PINK**

Universally applicable service ski wax.  
– Suitable for all types of snow  
– For snow temperatures from 0~ -20°C

24052 5 x 190 g VE/Unit 1  







**Universal Wax Pastille PINK**

Universell einsetzbares Skiwachs.  
– Für alle Schneearten geeignet  
– Für Schneetemperaturen von 0~ -20°C

**Universal Wax Pastille PINK**

Universally applicable service ski wax.  
– Suitable for all types of snow  
– For snow temperatures from 0~ -20°C

200500000 1 kg VE/Unit 1  

200510000 5 kg VE/Unit 1  





**Wachsschürze (Abb. ähnlich)**

Die hoch funktionelle Weltcup-Schürze mit vielen praktischen Taschen.

**Waxing apron (similar picture)**

The highly functional World Cup apron with many practical pockets.

20750 VE/Unit 1  



**Betamix Wax Riegel RED**

Service wax für alle Schneearten geeignet.  
– Für Schneetemperaturen von -4° bis -14°C  
– Besticht durch seine extreme Abriebsfestigkeit und den breiten Einsatzbereich  
– Hervorragend geeignet als Transportwachs

**Betamix Wax Bar RED**

Service wax suitable for all snow types.  
– For snow temperatures from -4~ -14°C  
– Impresses through its extreme resistance to abrasion and broad range of uses  
– Outstanding as transport wax

24057 5 x 190 g VE/Unit 1  

Unsere Empfehlung für Infrarotwaxmaschinen!

**Expert Tip**

Our recommendation for infrared waxing machines!



**Betamix Pastille RED**

Service wax für alle Schneearten geeignet.  
– Für Schneetemperaturen von -4° bis -14°C  
– Besticht durch seine extreme Abriebsfestigkeit und den breiten Einsatzbereich  
– Hervorragend geeignet als Transportwachs

**Betamix Pastille RED**

Service wax suitable for all snow types.  
– For snow temperatures from -4~ -14°C  
– Impresses through its extreme resistance to abrasion and broad range of uses  
– Outstanding as transport wax

24115-P 1 kg VE/Unit 1  

**Betamix RED Liquid**

Neue Flüssigwachs-Variante des Topsellers Betamix.  
– Für alle Schneearten  
– Für Schneetemperaturen von -4° bis -14°C  
– Einfache und schnelle Anwendung

**Betamix RED Liquid**

Service wax suitable for all snow types.  
– For all snow conditions  
– For snow temperatures from -4° to -14° C  
– Fast and easy application

24035 1000 ml VE/Unit 1  



**Cold Wax Riegel**

Service wax speziell für kältere Temperaturen von -10~ -30°C.

**Cold Wax Bar**

Service wax specifically for lower temperatures from -10~ -30°C.

24072 5 x 190 g VE/Unit 1  



**Cold Wax Pastille**

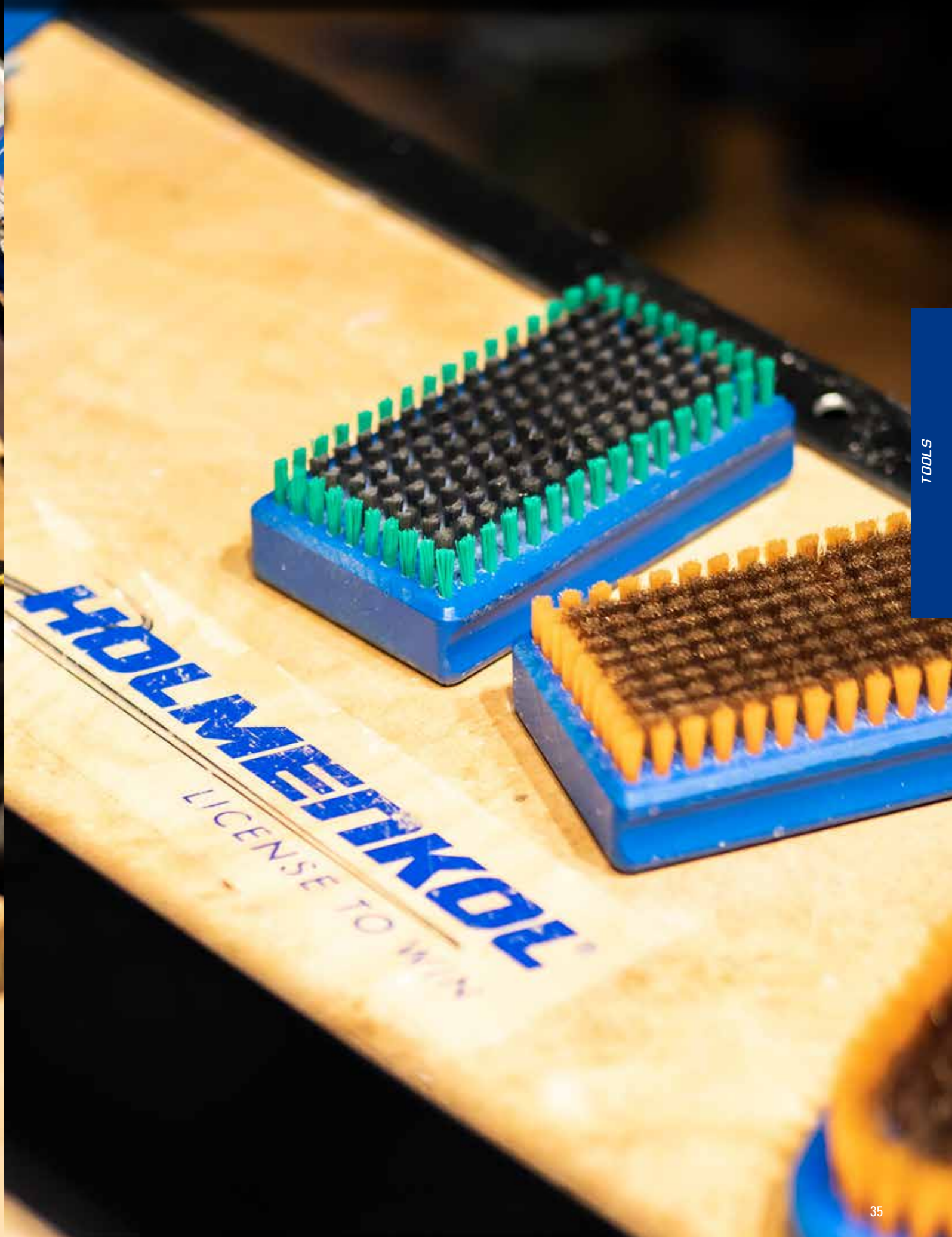
Service wax speziell für kältere Temperaturen von -10~ -30°C.

**Cold Wax Pastille**

Service wax specifically for lower temperatures from -10~ -30°C.

200710000 5 kg VE/Unit 1  





# TOOLS

TOOLS

TOOLS

BÜRSTEN

BRUSHES



**BaseBrush Steel**

Optimale Stahlbürste zum Reinigen des Belages vor- und während dem Wachsen mit Heißwachsen. Perfekt geeignet zum Ausbürsten von Basiswachsen.

**BaseBrush Steel**

Optimal steel brush for cleaning the base before and during waxing with hot wax. Perfect for brushing out base waxes.

24524 25 mm VE/Unit 4



ExpertTip



**OvalBrush Steel**

Optimale Stahlbürste zum Reinigen des Belages vor- und während dem Wachsen mit Heißwachsen. Perfekt geeignet zum Ausbürsten von Basiswachsen.

**OvalBrush Steel**

Optimal steel brush for cleaning the base before and during waxing with hot wax. Perfect for brushing out base waxes.

24522 25 mm VE/Unit 1



TopSeller



**BaseBrush Bronze**

Grobe Bronzebürste geeignet zum Reinigen des Skibelags vor und nach dem Wachsen und zum Ausbürsten von Heißwachsen. Perfekt zur Freilegung der Struktur. Die ideale Allround Bürste.

**BaseBrush Bronze**

Coarse bronze brush suitable for cleaning the ski base before and after waxing and for brushing out hot wax. Perfect for exposing the structure. The ideal all-round brush.

24502 12 mm VE/Unit 6



**OvalBrush Bronze**

Grobe Bronzebürste geeignet zum Reinigen des Skibelags vor und nach dem Wachsen und zum Ausbürsten von Heißwachsen. Perfekt zur Freilegung der Struktur. Die ideale Allround Bürste.

**OvalBrush Bronze**

Coarse bronze brush suitable for cleaning the ski base before and after waxing and for brushing out hot wax. Perfect for exposing the structure. The ideal all-round brush.

24520 12 mm VE/Unit 1



**OvalBrush Bronze long wire**

Grobe Bronzebürste geeignet zum Reinigen des Skibelags vor und nach dem Wachsen und zum Ausbürsten von Heißwachsen. Perfekt zur Freilegung der Struktur. Die ideale Allround Bürste.

**OvalBrush Bronze long wire**

Coarse bronze brush suitable for cleaning the ski base before and after waxing and for brushing out hot wax. Perfect for exposing the structure. The ideal all-round brush.

24534 20 mm VE/Unit 1



BÜRSTEN

BRUSHES



**BaseBrush Rosshaar**

Ideale Bürste zum Ein- und ausbürsten von Gleitwachsen und Speed- Powderprodukten.

**BaseBrush Horsehair**

Ideal brush for brushing in and out glide waxes and Speed- Powder products.

24513 8 mm VE/Unit 6



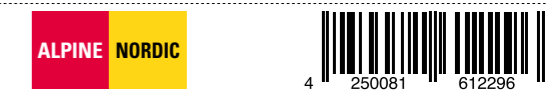
**OvalBrush Rosshaar**

Ideale Bürste zum Ein- und ausbürsten von Gleitwachsen und Speed- Powderprodukten.

**OvalBrush Horsehair**

Ideal brush for brushing in and out glide waxes and Speed- Powder products.

24533 10 mm VE/Unit 1



BÜRSTEN

BRUSHES



**BaseBrush Steel MicroFinish**

Ultrafeine Bürste zum finalen Freilegen der Struktur. Entfernt letzte Wachsreste tief im Inneren der Struktur und sorgt für mehr Geschwindigkeit. Optimal für Finishprodukte geeignet. Ein Muss im Rennsport.

**BaseBrush Steel MicroFinish**

Ultra-fine brush for finally exposing the structure. Removes last wax residues deep inside the structure and provides more speed. Ideally suited for finish products. A must in racing.

24503 12 mm VE/Unit 6



ExpertTip



**OvalBrush Steel MicroFinish**

Ultrafeine Bürste zum finalen Freilegen der Struktur. Entfernt letzte Wachsreste tief im Inneren der Struktur und sorgt für mehr Geschwindigkeit. Optimal für Finishprodukte geeignet. Ein Muss im Rennsport.

**OvalBrush Steel MicroFinish**

Ultra-fine brush for finally exposing the structure. Removes last wax residues deep inside the structure and provides more speed. Ideally suited for finish products. A must in racing.

24523 12 mm VE/Unit 1



TopSeller



**BaseBrush Nylon**

Nylon Bürste speziell zum Aufpolieren von Finish-Produkten geeignet.

**BaseBrush Nylon**

Nylon brush specially designed for polishing finish products.

24510 8 mm VE/Unit 6



**OvalBrush Nylon**

Nylon Bürste speziell zum Aufpolieren von Finish-Produkten geeignet.

**OvalBrush Nylon**

Nylon brush specially designed for polishing finish products.

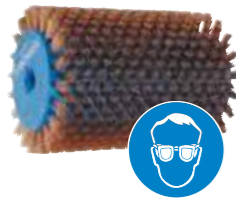
24530 12 mm VE/Unit 1



TOOLS

ROTORBÜRSTEN

ROTOR BRUSHES



**SpeedBrush Bronze**

Optimale Bürste zur Belagsreinigung. Speziell geeignet bei neuen und frisch geschliffenen Ski.  
**TIPP! Mit niedriger Drehzahl bürsten und nur mit Arbeitsschutz (20686) verwenden.**

20674 120 mm VE/Unit 1

**SpeedBrush Bronze**

Optimal brush for base cleaning. Especially suitable for use on new and freshly ground skis.  
**TIP! Brush at low speed and use only with working protection (20686).**



**SpeedBrush Fibre**

Skibelagsbürste zum Ausbürsten aller Arten von Heißwachsen.

20670 120 mm VE/Unit 1

**SpeedBrush Fibre**

Ski base brush for brushing out all types of hot wax.



**SpeedBrush Rosshaar**

Skibelagsbürste zum Ein- und ausbürsten von Gleitwachsen und Speed- Powder Produkten.

20672 120 mm VE/Unit 1

**SpeedBrush Horsehair**

Ski polish brush for brushing in and out of glide waxes and Speed- Powder products.



**SpeedBrush Nylon**

Skibelagsbürste speziell zum Aufpolieren von Finish-Produkten geeignet.

20671 120 mm VE/Unit 1

**SpeedBrush Nylon**

Ski polish brush especially suitable for polishing up finish products.



**SpeedBrush Wool**

Skibelagsbürste aus Merino zum Aufpolieren von Skiwachsen.

20675 120 mm VE/Unit 1

**SpeedBrush Wool**

Merino ski base brush for polishing ski waxes.



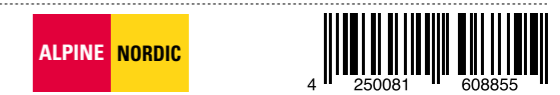
**SpeedBrush Fleece**

Nahtlose Vliesrolle zum optimalen und Belag schonenden Einarbeiten von Finish-Produkten.

20688 120 mm VE/Unit 1

**SpeedBrush Fleece**

Seamless fleece roller for optimal, gentle rubbing in of finishing products.



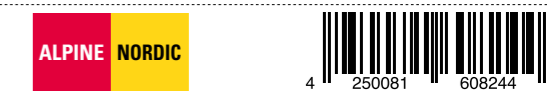
**SpeedStick Pro II**

Hochwertiger Edelstahlgriff mit Klick-Schnellwechsel-Mechanismus. Inkl. Achse, passend für alle 120 mm SpeedBrush Bürsten.

20685 115 mm VE/Unit 1

**SpeedStick Pro II**

High quality stainless steel handle with click-quick change mechanism. Incl. axle, suitable for all 120 mm SpeedBrush brushes.



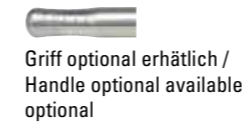
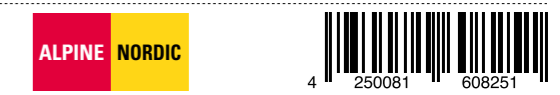
**Adapter lang**

Achse in Metallausführung 240 mm, passend für für alle HOLMENKOL Shields und SpeedBrushes. Die ideale Snowboard Lösung.

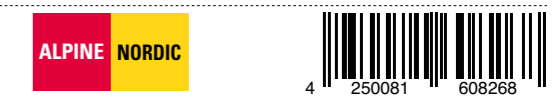
20687 Achse 240 mm (ohne Griff) VE/Unit 1  
Axle 240 mm (without handle)

**Adapter long**

Metal axle 240 mm, suitable for all HOLMENKOL Shields and SpeedBrushes. The ideal snowboard solution.



20684 Griff / Handle VE/Unit 1



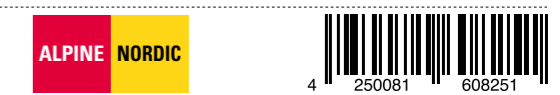
**SpeedShield Pro II (Arbeitsschutz)**

Schutzschild für SpeedStick (20685).

20686 120 mm VE/Unit 1

**SpeedShield Pro II (working protection)**

Shield for SpeedStick (20685).



**SpeedStick Combi**

Hochwertige Achse mit gummiertem Kugellagergriff. Inklusive Schutzschild. Für alle SpeedBrush-Bürsten.

20689 120 mm VE/Unit 1

**SpeedStick Combi**

High quality axle with rubber handle. Including protective shield. For all SpeedBrush brushes





REINIGEN		CLEANING	
<b>WaxAb Wachs Entferner Spray</b>		<b>WaxAb Wax Remover Spray</b>	
Spezialreiniger und Wachs Entferner.		Special cleaning agent and wax remover.	
<ul style="list-style-type: none"> <li>– Perfekt geeignet zur schonenden Entfernung von Wachs, Fett, Öl, und Harz von Belägen, Kleidung und Händen</li> <li>– Optimal dosierbar</li> </ul>		<ul style="list-style-type: none"> <li>– For gentle removal of grease, oil, resin and wax from hands, coatings and clothing</li> <li>– Optimal dosability</li> </ul>	

24410	250 ml	VE/Unit	12		
4 250081 608329					



REINIGEN		CLEANING	
<b>Reiniger</b>		<b>Cleaner</b>	
Spezialreiniger und Wachs Entferner.		Special cleaning agent and wax remover.	
<ul style="list-style-type: none"> <li>– Perfekt geeignet zur schonenden Entfernung von Wachs, Fett, Öl, und Harz von Belägen, Kleidung und Händen</li> <li>– Optimal dosierbar</li> </ul>		<ul style="list-style-type: none"> <li>– For gentle removal of grease, oil, resin and wax from hands, coatings and clothing</li> <li>– Optimal dosability</li> </ul>	

20421	500 ml	VE/Unit	1		
4 014701 023899					
20422	1000 ml	VE/Unit	1		
4 014701 023905					
20423	3000 ml	VE/Unit	1		
4 014701 023912					



REINIGEN		CLEANING	
<b>Syntec FF Cleaner</b>		<b>Syntec FF Cleaner</b>	
Fluorfreier Spezialreiniger und Wachs Entferner.		Fluorine-free special cleaner and wax remover.	
<ul style="list-style-type: none"> <li>– Erfüllt sämtliche Regularien der internationalen Skiverbände</li> <li>– Perfekt geeignet zur schonenden Entfernung von HOLMENKOL FF Produkten</li> <li>– Im Anschluss an die Behandlung nimmt der Ski wieder mehr Wachs auf</li> <li>– Ski gewinnt dadurch wieder an Grundgeschwindigkeit</li> </ul>		<ul style="list-style-type: none"> <li>– Fulfills all regulations of the international ski associations</li> <li>– Perfectly suited for the gentle removal of HOLMENKOL FF products</li> <li>– After the treatment, the skis take again more wax on</li> <li>– As a result, the ski regains its basic speed</li> </ul>	

27518	100 ml	VE/Unit	6		
4 250081 675185					
27519	500 ml	VE/Unit	1		
4 250081 675192					



REINIGEN		CLEANING	
<b>Skin Cleaner</b>		<b>Skin Cleaner</b>	
Reiniger für Ski Tour Felle sowie Nordic-Steigfelle.		Cleaner for ski touring skins and Nordic climbing skins.	
<ul style="list-style-type: none"> <li>– Reinigt die Felle sanft von Schmutz und Waxresten</li> <li>– Steig- und Gleiteigenschaften werden dadurch wieder verbessert</li> <li>– Der Reiniger greift den Kleber der Felle nicht an</li> <li>– Verarbeitung: Care Fleece mit Skin Cleaner anfeuchten</li> <li>– Die Felle in Laufrichtung sanft reinigen</li> </ul>		<ul style="list-style-type: none"> <li>– Gently cleans the skins from dirt and wax residues</li> <li>– The climbing and sliding properties are improved again</li> <li>– The cleaner does not attack the glue of the skins</li> <li>– Application: moisten Care Fleece with Skin Cleaner</li> <li>– Clean the skins gently in the running direction</li> </ul>	

24874	100 ml	VE/Unit	6		
4 250081 648745					



REINIGEN		CLEANING	
<b>CareFleece</b>		<b>CareFleece</b>	
Sehr saug- und aufnahmefähiges Spezialvlies.		Highly absorbent special fleece cloths.	
<ul style="list-style-type: none"> <li>– Optimal für die Belagsreinigung und Polierarbeiten</li> <li>– Mit praktischer Abrissperforierung</li> </ul>		<ul style="list-style-type: none"> <li>– Optimum product for surface cleaning and polishing work</li> <li>– With practical tear-off perforation</li> </ul>	

24490	27 m x 20 cm	VE/Unit	1		
4 250081 609449					
24491	102 m x 20 cm	VE/Unit	1		
4 250081 615518					
24492	20 Stk./pcs.	VE/Unit	6		
4 250081 615525					



REINIGEN		CLEANING	
<b>Wax Fleece</b>		<b>Wax Fleece</b>	
Sehr hochwertiges Vlies zur Anwendung beim Einbügeln.		Superior-quality fleece for use during ironing.	
<ul style="list-style-type: none"> <li>– Sorgt für gleichmäßigen und schonenden Wachs auftrag</li> <li>– Vermeidet den direkten Kontakt des Wachseisens mit dem Skibelag</li> </ul>		<ul style="list-style-type: none"> <li>– Ensures uniform and careful wax application</li> <li>– Avoids direct contact between the waxer and ski surface</li> </ul>	

20620	100 Stk./pcs.	VE/Unit	1		
4 014701 019816					



WACHSEISEN WAXING IRONS

SmartWaxer

Hochwertiges, handliches Wachseisen.

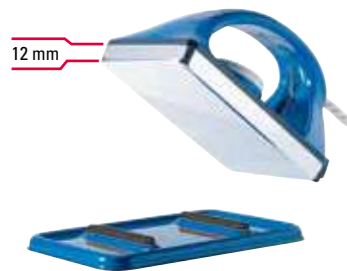
- Einfache Temperaturregelung über Drehknopf von 50 -160°C
- Konstante Wärmespeicherung durch dicke Bodenplatte, die Spezialstruktur garantiert optimale Wachsverteilung
- Lieferung inkl. hitzeresistenter Abstellplatte

SmartWaxer

High quality, handy waxing iron.

- Simple temperature control via rotary knob from 50 -160°C
- Constant heat storage due to thick base plate, the special structure guarantees optimal wax distribution
- Delivery incl. heat-resistant storage plate

20603	230 V	VE/Unit	1	ALPINE NORDIC	4 014701 607549
20604	110 V	VE/Unit	1	ALPINE NORDIC	4 014701 607556



ClassicWaxer

Hochwertiges, handliches Wachseisen.

- Einfache Temperaturregelung über Drehknopf von 50 -160 °C
- Konstante Wärmespeicherung durch dicke Bodenplatte
- Die glatte Oberfläche ist optimal zum Bügeln von Steigwachs geeignet
- Lieferung inkl. hitzeresistenter Abstellplatte

ClassicWaxer

High quality, handy waxing iron.

- Simple temperature control via rotary knob from 50 -160 °C
- Constant heat storage due to thick base plate
- The smooth surface is ideal for ironing suitable for climbing wax
- Delivery incl. heat-resistant storage plate

20602	230 V	VE/Unit	1	ALPINE NORDIC	4 250081 611510
-------	-------	---------	---	---------------	-----------------



Abstellplatte

Auch separat erhältlich.

Storage plate

Also sold separately.

20606		VE/Unit	1	ALPINE NORDIC	4 250081 606066
-------	--	---------	---	---------------	-----------------



Electronic RacingWaxer

Rennlaufbewährter Profi-Waxer.

- Einfache und exakte Temperatureinstellung über Drehknopf von 90 -160°C
- Temperatur wird per Mikroprozessor geregelt und bleibt dadurch beim arbeiten stabil
- Die 15 mm starke Bodenplatte ermöglicht ein ideales Verarbeiten von temperaturempfindlichen Spezial- und Rennwachsen
- Made in EU

Electronic RacingWaxer

Professional waxer with a proven racing record.

- Simple and precise temperature setting with a rotary knob from 90 -160°C
- Temperature is controlled by microprocessor and thus remains stable during operation
- The 15 mm thick base plate enables ideal processing of temperature-sensitive special and racing waxes
- Made in EU

24420	230 V	VE/Unit	1	ALPINE NORDIC	4 250081 611039
24421	110 V	VE/Unit	1	ALPINE NORDIC	4 250081 611046



WACHSEISEN WAXING IRONS

Digital RacingWaxer

Weltcupbewährter Profi-Waxer mit digitaler Anzeige.

- Exakte Temperaturregelung über TouchDisplay von 90 -180 °C
- Temperatur wird per Mikroprozessor geregelt und dadurch beim arbeiten stabil gehalten
- Die 15 mm dicke Bodenplatte ermöglicht ein ideales Verarbeiten von temperaturempfindlichen Spezial- und Rennwachsen
- Made in EU

Digital RacingWaxer

Professional World Cup waxer with digital display.

- Precise temperature control via touch display from 90 -180 °C
- Temperature is controlled by microprocessor and thereby kept stable during operation
- The 15 mm thick base plate enables ideal processing of temperature-sensitive special and racing waxes
- Made in EU

24580	230 V	VE/Unit	1	ALPINE NORDIC	4 250081 645805
24581	110 V	VE/Unit	1	ALPINE NORDIC	4 250081 645812



Digital RacingWaxer Thick Plate

Profi-Waxer der Weltcup Mannschaften mit digitaler Anzeige.

- Exakte Temperaturregelung über Touch Display von 90 -200 °C
- Temperatur wird per Mikroprozessor geregelt und dadurch beim arbeiten stabil gehalten
- Die 26 mm extra dicke Bodenplatte ermöglicht ein ideales Verarbeiten von temperaturempfindlichen Spezial- und Rennwachsen auch bei kalten Umgebungstemperaturen
- Made in EU

Digital RacingWaxer Thick Plate

Professional waxer with digital display used by World Cup teams.

- Precise temperature control via touch display from 90 -200 °C
- Temperature is controlled by microprocessor and thus kept stable during working
- The 26 mm extra thick base plate allows ideal processing of temperature-sensitive special and racing waxes even cold ambient temperatures
- Made in EU

24582	230 V	VE/Unit	1	ALPINE NORDIC	4 250081 645829
24583	110 V	VE/Unit	1	ALPINE NORDIC	4 250081 645836



Wachseisenkoffer

Aufbewahrungs- und Transportkoffer für Digital RacingWaxer.

Wachseisenkoffer

Storage and transport case for Digital RacingWaxer.

6868		VE/Unit	1	ALPINE NORDIC	4 250081 614986
------	--	---------	---	---------------	-----------------

Wachseisenschutz

Praktischer Transportschutz für Wachseisen.

Iron cover

Practical transport protection for wax irons.

24425		VE/Unit	1	ALPINE NORDIC	4 250081 614986
-------	--	---------	---	---------------	-----------------

**KLINGEN** **SCRAPERS**

**Plexiklinge**  
Sehr hochwertige Plexiglas-Klinge zum Abziehen von überschüssigem Heißwachs.

**Plastic scraper**  
Superior-quality acrylic glass blade for scraping off residual hot wax.

20630	130 x 60 x 3 mm	VE/Unit	24	ALPINE NORDIC	4 014701 000371
20631	130 x 60 x 5 mm	VE/Unit	12	ALPINE NORDIC	4 014701 000883
20633	330 x 40 x 6 mm	VE/Unit	1	ALPINE NORDIC	4 250081 606332

**Plexiklinge Nordic**  
Einzigartige und sehr hochwertige Plexiglas-Klinge zum Abziehen von überschüssigem Heißwachs inkl. Rillenstift/Klisterpachtel.

**Plastic scraper Nordic**  
Unique and superior-quality acrylic glass blade for scraping off residual hot wax including a groove scraper for cleaning the groove and klister scraper.

20650		VE/Unit	24	NORDIC	4 250081 606509
-------	--	---------	----	--------	-----------------

**Plexiklingenschärfer elektronisch 230 V**  
Elektronisches Profigerät zum Nachschärfen von Plexiklingen  
– Geeignet für Abziehklingen mit einer Stärke von 3-5 mm  
– Hohe Drehzahl der Scheibe ermöglicht präzises Schleifergebnis

**Electronic Scraper Sharpener 230 V**  
Electronic professional device for reshaping Plexiglass  
– Suitable for scraper blades with a thickness of 3-5 mm  
– The high speed of the disc enables precise grinding results

24629		VE/Unit	1	ALPINE NORDIC	4 250081 646291
-------	--	---------	---	---------------	-----------------

**Plexiklingenschärfer Racing**  
Profigerät zum Nachschärfen von Plexiglas-Klingen.  
– Nutzbar für Plexiglas-Klingen von 3 bis 5 mm Stärke  
– Geeignet für die Montage am Arbeitstisch  
– Inkl. Feile: CrossFile Mini 100 x 30 mm (Art. 20521)

**Scraper Sharpener Racing**  
Professional device for sharpening plastic scrapers.  
– For plastic scrapers from 3 to 5 mm width  
– Can be fastened to the worktable  
– Comes with a file: CrossFile Mini 100 x 30 mm (art. 20521)

24622		VE/Unit	1	ALPINE NORDIC	4 250081 616096
-------	--	---------	---	---------------	-----------------

TopSeller

NEW



**KLINGEN** **SCRAPERS**

**Rillenstift für LL- und Sprungski**  
Sehr hochwertiger, langlebiger Rillenstift aus abgerundetem Aluminium.  
– Optimal geeignet zum Säubern der Mittelrinne von Langlauf- und Sprungski

**Groove scraper for cross-country and jump skis**  
High quality durable groove scraper with rounded aluminium.  
– Optimal for cleaning the groove of cross-country and jump skis

20638		VE/Unit	1	NORDIC	4 014701 601028
-------	--	---------	---	--------	-----------------

**Rillenstift**  
Zum Säubern der Mittelrinne von Langlauf und Sprungski.

**Groove scraper**  
For cleaning the groove of cross-country and jump skis.

20639		VE/Unit	12	NORDIC	4 014701 601028
-------	--	---------	----	--------	-----------------

**Nirostaklinge**  
Extrascharfe, langlebige Nirostaklinge.  
– Optimal geeignet zum Bearbeiten von Seitenkanten und Belagsflächen

**Stainless steel scraper**  
Extra-sharp, durable Nirosta blade.  
– Optimally suitable for edge tuning and working surfaces


20635	112,5 x 60 mm	VE/Unit	1	ALPINE NORDIC	4 014701 024582
-------	---------------	---------	---	---------------	-----------------







SCHLEIFPADS		GRINDING PADS	
<b>PadSet</b>	Spezialschleifpads zum Aufrauen von Belagsflächen.	<b>PadSet</b>	Special grinding pads for roughening the base.

24495 VE/Unit 6 **ALPINE NORDIC** 

**TopSeller**



Kantenbearbeitung		Edge Tuning	
<b>Edge Trick</b>	Taschengerät mit Oxydstein zum Entfernen von Verhärtungen und Graten an Skikanten. – Winkel in 0,5°-Stufen-Klicks zwischen 85° und 90° einstellbar – Das optimale Einstiegsgerät im Bereich Kantenbearbeitung	<b>Edge Trick</b>	Pocket device with oxide stone to remove rigidification and burrs on ski edges. – Angle adjustable in steps of 0.5° from 85° to 90° – The optimum starting tool for edge tuning

24624 VE/Unit 1 **ALPINE** 



Kork		Cork	
<b>FinishKork</b>	Spezialkork mit Filz zum Finishen und Polieren von Wachs, Liquids und SpeedProdukten.	<b>FinishKork</b>	Special cork with felt to finish and polish wax, liquids and speed products.

20645 VE/Unit 6 **ALPINE NORDIC** 




Segment Stone Blue		Segment Stone Blue	
Ersatz Oxydstein für Edge Trick (Art. 24624).		Ersatz Oxydstein für Edge Trick (Art. 24624).	

24612 VE/Unit 1 **ALPINE** 



SyntheticKork		SyntheticCork	
Spezialkork zum Einarbeiten von Steigwachsen.		Spezialkork zum Einarbeiten von Steigwachsen.	

20646 VE/Unit 6 **NORDIC** 





Ergo Easy		Ergo Easy	
Handlicher Kantenschärfer mit Standardwinkeln von 88° und 89°. – Optimal geeignet zum Entgraten und Schärfen der Stahlkanten von Ski und Snowboard – Praktisches Hosentaschenformat – Inkl. hochwertige 40 mm Feile		Handy edge sharpener, standard angles of 88° and 89°. – Optimal for deburring and grinding ski and snowboard steel edges – Fits into your trouser pocket – Comes with a high quality 40 mm file	

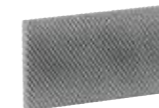
24454 VE/Unit 1 **ALPINE** 



Reparieren		Repair	
<b>Repair-Strips</b>	Spezialkerzen für kleine Belagsreparaturen. – Optimale geeignet für alle herkömmlichen Skibeläge – Anwendung: Anzünden, auftropfen, abziehen - fertig	<b>Repair-Strips</b>	Special candles for small base repairs. – Optimal for all conventional ski bases – Light the candle, drip on the wax, and done

24402 (transparent) 5 Stk./pcs. VE/Unit 6 **ALPINE NORDIC** 

24403 (black) 5 Stk./pcs. VE/Unit 6 **ALPINE NORDIC** 



Spare File		Spare File	
Ersatzfeile für Ergo Easy (Art. 24454).		Ersatzfeile für Ergo Easy (Art. 24454).	

24464 40 mm VE/Unit 1 **ALPINE** 

TopSeller



Kantenbearbeitung Edge Tuning

Steel Edge WorldCup

Weltcupbewährtes Profigerät zur Kantenbearbeitung von Ski und Snowboard.

- Gradweise Winkeleinstellung zwischen 88° und 85°
- Optimal geeignet zur Einstellung des exakten Arbeitswinkels von allen Skifeilen, Schleifdiamanten und Oxydsteinen (siehe Seite 62-64)

Steel Edge WorldCup

World Cup device for edge tuning of alpine skis and snowboards.

- Angle adjustable in degrees from 88° to 85°
- Optimally suitable for achieving the exact working angle of all ski files, grinding diamonds and oxide stones (see page 62-64)

24475	VE/Unit	1	ALPINE	
-------	---------	---	--------	--

WorldCup File Guide

Sehr hochwertige Aluminium-Kantenwinkel für die Feilenführung.

- Geeignet für alle Skifeilen, Schleifdiamanten und Oxydsteine (siehe Seite 62-64)
- Im Lieferumfang ist keine File Guide Clamp (Art. 24481) enthalten

WorldCup File Guide

Superior-quality aluminium edge angle for file guiding.

- Suitable for all ski files, grinding diamonds and oxide stones (see page 62-64)
- Delivery does not include File Guide Clamp (art. 24481)

24476	86°	VE/Unit	1	ALPINE	
-------	-----	---------	---	--------	--

24477	87°	VE/Unit	1	ALPINE	
-------	-----	---------	---	--------	--

24478	88°	VE/Unit	1	ALPINE	
-------	-----	---------	---	--------	--

24479	89°	VE/Unit	1	ALPINE	
-------	-----	---------	---	--------	--

File Guide Clamp

Schraubklemme zur Befestigung der Feile auf dem World Cup File Guide.

- Hält die Feile oder Diamanten in einer stabilen und präzisen Position auf dem File Guide (Art. 24476-79)
- Weltcup tip: für perfekten Halt von Feile und Diamanten sollten zwei File Guide Clamp pro File Guide verwendet werden (Art. 24476-79)

File Guide Clamp

Screw clamp to attach the file on the World Cup File Guide.

- Holds the files or diamonds in a stable and precise position on the file guide (art. 24476-79)
- World Cup tip: A perfect file and diamond hold can be achieved by using two file guide clamps per file guide (art. 24476-79)

24481	VE/Unit	1	ALPINE	
-------	---------	---	--------	--

BaseEdge File Guide

Ideales Gerät zum belagsseitigen Abhängen der Stahlkanten von Ski und Snowboard.

- Die Feilenführung kann stufenlos zwischen 0,5° und 1,5° eingestellt werden
- Geeignet für Skifeilen mit einer Breite von 20 bis 25 mm und einer Stärke bis zu 6 mm

BaseEdge File Guide

Ideal tool for base-sided bevelling of steel edges on skis and snowboards.

- Infinitely variable file guide, adjustable from 0.5° to 1.5°
- Suitable for ski files from 20 to 25 mm width and up to 6 mm thick

24450	VE/Unit	1	ALPINE	
-------	---------	---	--------	--



Kantenbearbeitung Edge Tuning

Profi Edger

Sehr hochwertiger, ergonomischer Kantenschärfer mit belagsseitigen Gleitrollen.

- Schleifwinkel einstellbar von 90° bis 85°
- Geeignet für alle Skifeilen, Schleifdiamanten und Oxydstein (siehe Seite 62-64)
- Inkl. hochwertiger 80 mm Feile

Profi Edger

High quality ergonomic edge sharpener with gliding rollers on the base side.

- Adjustable grinding angle from 90° to 85°
- Suitable for all ski files (20527), grinding diamonds and oxide stones (see page 62-64)
- Comes with a high quality 80 mm file

24497	VE/Unit	1	ALPINE	
-------	---------	---	--------	--

TopSeller



Semi Edger

Sehr hochwertiger, ergonomischer Kantenschärfer mit belagsseitigen Gleitflächen.

- Schleifwinkel einstellbar von 90° bis 85°
- Geeignet für alle Skifeilen, Schleifdiamanten und Oxydstein (siehe Seite 62-64)
- Inkl. hochwertiger 80 mm Feile

Semi Edger

High quality ergonomic edge grinder with gliding surfaces on the base side.

- Grinding angle adjustable from 90° to 85°
- Suitable for all ski files, grinding diamonds and oxide stones (see page 62-64)
- Comes with a high quality 80 mm file

24496	VE/Unit	1	ALPINE	
-------	---------	---	--------	--

Combi Edger

Vielseitiger Kantenschleifer für belagsseitiges Schleifen und für die Seitenkante.

- Bietet sehr gutes Handling und eine sehr gute Auflage
- Schleifwinkel wechselbar zwischen 89° bis 85°
- Belagsseitiger Schleifwinkel wechselbar zwischen 0,5° bis 1,0°
- Inkl. hochwertiger 80 mm Feile
- **TIPP: Optimal für Ski-Tourgänger. Im handlichen Taschenformat**

Combi Edger

Versatile edge grinder for base-sided grinding and side edges.

- Offers excellent handling and very good support
- Grinding angle adjustable from 89° to 85°
- Base-sided grinding angle adjustable from 0.5° to 1.0°
- Includes superior-quality 80 mm file
- **TIP: Ideal for Skitours. Perfect pocket format**

24489	VE/Unit	1	ALPINE	
-------	---------	---	--------	--

Combi Edger Spare File

Ersatzfeile für Combi Edger.

Combi Edger Spare File

Spare file for Combi Edger.

2448901	VE/Unit	1	ALPINE	
---------	---------	---	--------	--

BaseEdge File Guide Set

Feilenführung für belagsseitiges Abhängen der Stahlkanten von Ski und Snowboards.

- Set bestehend aus 0,5°, 0,7° und 1,0° Ausführung
- Geeignet für Feilen bis max. 25 mm Breite

BaseEdge File Guide Set

File guide for base-sided bevelling of the steel edges on skis and snowboards.

- Set consisting of 0.5°, 0.7° and 1.0° version
- Suitable for ski files up to max. 25 mm width

24623	VE/Unit	6	ALPINE	
-------	---------	---	--------	--



Kantenbearbeitung

Edge Tuning

**Carve Edge**

Exakte Anpassung an Skitailierung durch zwei schwenkbare Einsätze. Weltcupbewährtes Profigerät.

- Winkeleinstellung in 0,5° Stufen-Klicks zwischen 85° und 90° möglich
- Unterschiedliche Feilen-Einsätze ermöglichen sämtliche Arbeitsschritte bei der Präparation der Seitenkante
- Inkl. SegmentFile Hard Metal (schneidet Metall und Kunststoff)

**Carve Edge**

Precise alignment with the waist of the ski using two pivoting inserts. World Cup-proven professional device.

- Angle adjustment in steps of 0.5° from 85° to 90°
- Different file inserts enable all work steps in the preparation of the side edge
- Comes with SegmentFile Hard Metal (cuts metal and plastic)

24457

VE/Unit 1



4 250081 614238



**SegmentFile Hard Metal**

Extraharte Segmentfile für Carve Edge (24457)

**SegmentFile Hard Metal**

Extra hard segment file for Carve Edge (24457)

20588

VE/Unit 1



4 014701 602766



**SegmentFile Diamond**

Diamanteinsatz für CarveEdge (24457) und EdgeTrick (24624).

**SegmentFile Hard Metal**

Diamond Insert for Carve Edge (24457) and EdgeTrick (24624).

24460

VE/Unit 1



4 250081 609944



**Ergo SideWall Planer**

Ergonomisch optimierter Seitenwangenabzieher mit belagsseitigen Gleitflächen.

- Zur schnellen und zuverlässigen Präparation von Ski und Snowboard vor dem Schärfen der Stahlkante
- Die Klingenposition kann flexibel und einfach geändert werden
- Inkl. Spare Blade Round 6 mm

**Ergo SideWall Planer**

Ergonomic side wall planer with gliding surfaces on the base side.

- For fast and dependable ski and snowboard tuning prior to sharpening the ski edge
- The blade position can be easily and flexibly changed
- Comes with Spare Blade Round 6 mm

24456

VE/Unit 1



4 250081 616317

**SpareBlade**

Ersatzklinge für Ergo SideWall Planer (Art. 24456).

**SpareBlade**

Spare blade for Ergo SideWall Planer (art. 24456).

24463

Radius 3 mm

VE/Unit 1



4 250081 611800

24474

Rund/Round 6 mm

VE/Unit 1



4 250081 617079



Kantenbearbeitung

Edge Tuning

**SideWall Planer Pro**

Hochwertiger, ergonomisch optimierter Seitenwangenabzieher mit belagsseitigen Teflon-Gleitflächen.

- Bietet sehr gutes Handling und eine sehr gute Auflage
- Die Klingenposition kann optimal für jede Seitenwange eingestellt werden

**SideWall Planer Pro**

Superior-quality, ergonomically optimised edge side wall planer with Teflon gliding surfaces on the base side.

- Offers excellent handling and very good support
- The blade position can be optimally adjusted for every side wall

24498

VE/Unit 1



4 250081 644983



Feilen

Files

**Racing Feile L-MAXI**

Profi-Feile für den Schliff von Ski- und Snowboardkanten.  
– Perfekt geeignet für das belagsseitige Abhängen der Stahlkanten von Ski und Snowboards  
– Optimal geeignet für Base Edge File Guide (Art. 24450)

**Racing File L-MAXI**

Professional file, for precise fine-filing ski and board edges.  
– Ideally suitable for base-sided bevelling of steel edges on skis and snowboards  
– Optimally suitable for Base Edge File Guide (art. 24450)

2052300000 250 x 25 mm, 13 teeth/cm VE/Unit 1



**Racing Feile L-MINI**

Profi-Feile für den exakten Feinschliff von Ski- und Snowboardkanten.  
– Perfekt geeignet für das Schärfen der Stahlkanten von Ski und Snowboards  
– Optional geeignet für Steel Edge Worldcup (Art. 24475), Profi Edger (Art. 24497), World Cup File Guide und Semi Edger (Art. 24496)

**Racing File L-MINI**

Professional file, for precise fine-filing ski and board edges.  
– Ideally suitable for sharpening of steel edges on skis and snowboards  
– Optional for Steel Edge Worldcup (art. 24475), Profi Edger (art. 24497), World Cup File Guide and Semi Edger (art. 24496)

20524 100 x 25 mm, 13 teeth/cm VE/Unit 1



**Racing Feile M-MAXI**

Profi-Feile für den exakten Feinschliff von Ski- und Snowboardkanten.  
– Alternativ zur Racing Feile L-MAXI (Art. 24450) - für einen etwas feineren Schliff  
– Optional geeignet für Base Edge File Guide (Art. 24450)

**Racing File M-MAXI**

Professional file, for precise fine-filing ski and board edges.  
– Alternative to Racing File L-MAXI (art. 24450) - for a somewhat finer finish  
– Optionally suitable for Base Edge File Guide (art. 24450)

20526 200 x 20 mm, 15 teeth/cm VE/Unit 1



**Racing Feile M-MINI**

Profi-Feile für den exakten Feinschliff von Ski- und Snowboardkanten.  
– Perfekt geeignet für das Schärfen der Stahlkanten von Ski und Snowboards  
– Alternativ zur Racing Feile L-MINI (Art. 20524) - für einen etwas feineren Schliff  
– Optional geeignet für Steel Edge Worldcup (Art. 24475), Profi Edger (Art. 24497), World Cup File Guide und Semi Edger (Art. 24496)

**Racing File M-MINI**

Professional file, for precise fine-filing ski and board edges.  
– Ideally suitable for sharpening of steel edges on skis and snowboards  
– Alternative to Racing File L-MINI (art. 24450) - for a somewhat finer finish  
– Optionally suitable for Steel Edge World Cup (art. 24475), Profi Edger (art. 24497), World Cup File Guide and Semi Edger (art. 24496)

20527 100 x 25 mm, 15 teeth/cm VE/Unit 1



Feilen

Files

**Racing Feile S**

Profi-Feile für detaillierten Feinschliff von Ski- und Snowboardkanten.  
– Alternativ geeignet für das belagsseitige händische Abhängen der Stahlkanten von Ski und Snowboards

**Racing File S**

Professional file for detailed fine filing of ski and snowboard edges.  
– Alternatively suitable for base-sided manual bevelling of steel edges on skis and snowboards

2052900000 150 x 15 mm, 18 teeth/cm VE/Unit 1



**CrossFile MAXI**

Weltcupbewährte grobe, große Feile zum Vorschleifen von Ski- und Snowboardkanten.  
– Optimal geeignet für grobe Reparaturen an Stahlkanten und Skibelag

**CrossFile MAXI**

Coarse large file with proven World Cup record for pre-grinding of ski and snowboard edges.  
– Optimally suitable for rough repairs on steel edges and ski surfaces

2052000000 300 x 30 mm VE/Unit 1



**CrossFile MINI**

Grobe Profi-Feile zum Vorschleifen von Ski- und Snowboardkanten.  
– Optimal geeignet für grobe Reparaturen an Stahlkanten und Skibelag  
– Optional geeignet für Steel Edge Worldcup (Art. 24475), Profi Edger (Art. 24497), World Cup File Guide und Semi Edger (Art. 24496)

**CrossFile MINI**

Coarse professional file for pre-grinding of ski and snowboard edges.  
– Optimally suitable for rough repairs on steel edges and ski surfaces  
– Optionally suitable for Steel Edge World Cup (art. 24475), Profi Edger (art. 24497), World Cup File Guide and Semi Edger (art. 24496)

20521 100 x 30 mm VE/Unit 1



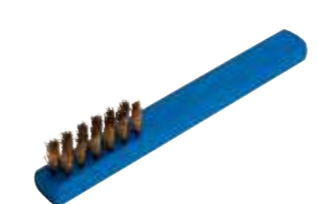
**Feilenbürste**

Feilenbürste zum Ausbürsten der Feilen von Eisenspänen und Schleifstaub.

**File brush**

File brush for removing iron filings and grinding dust from the file.

20564 VE/Unit 1



**Schleifgummi**

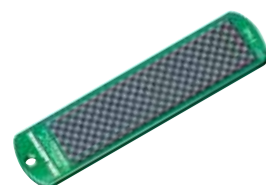
Gekörnter Schleifgummi zum Nachbearbeiten von Ski- und Snowboardkanten.  
– Dient zum Entschärfen der Stahlkante im Schaufel- und Endbereich  
– Optimal geeignet für die Entfernung von Flugrost

**Grinding rubber**

Granular grinding rubber for refinishing ski and snowboard edges.  
– Used to blunt the steel edge at the front and rear  
– Optimally suitable for removing flash rust

20550 70 x 50 x 20 mm VE/Unit 6





Feilen

**Diamond File WorldCup Fine**

Diamant-Feile zum Nacharbeiten der geschliffenen Ski- und Snowboardkanten.

- Optimal zum Polieren und Härten der Stahlkanten
- Optional geeignet für Steel Edge Worldcup (Art. 24475), Profi Edger (Art. 24497), World Cup File Guide und Semi Edger (Art. 24496)

24482 Körnung/Grit 1000 VE/Unit 1



Files

**Diamond File WorldCup Fine**

Diamond file for refinishing ground ski and snowboard edges.

- Optimum product for polishing and hardening of steel edges
- Optionally suitable for Steel Edge World Cup (art. 24475), Profi Edger (art. 24497), World Cup File Guide and Semi Edger (art. 24496)



**Diamond File WorldCup Medium**

Diamant-Feile zum Nacharbeiten der geschliffenen Ski- und Snowboardkanten

- Optimal zum Polieren und Härten der Stahlkanten
- Optional geeignet für Steel Edge Worldcup (Art. 24475), Profi Edger (Art. 24497), World Cup File Guide und Semi Edger (Art. 24496)

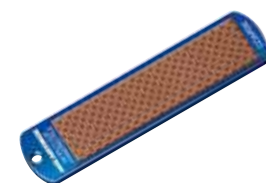
24483 Körnung/Grit 600 VE/Unit 1



**Diamond File WorldCup Medium**

Diamond file for refinishing ground ski and snowboard edges.

- Optimum product for polishing and hardening of steel edges
- Optionally suitable for Steel Edge World Cup (art. 24475), Profi Edger (art. 24497), World Cup File Guide and Semi Edger (art. 24496)



**Diamond File WorldCup Coarse**

Diamant-Feile zum Nacharbeiten der geschliffenen Ski- und Snowboardkanten

- Optimal zum Polieren und Härten der Stahlkanten
- Optional geeignet für Steel Edge Worldcup (Art. 24475), Profi Edger (Art. 24497), World Cup File Guide und Semi Edger (Art. 24496)

24484 Körnung/Grit 200 VE/Unit 1



**Diamond File WorldCup Coarse**

Diamond file for refinishing ground ski and snowboard edges.

- Optimum product for polishing and hardening of steel edges
- Optionally suitable for Steel Edge World Cup (art. 24475), Profi Edger (art. 24497), World Cup File Guide and Semi Edger (art. 24496)



**Arkansas true hard**

Arkansas-Stein zum Glätten der geschliffenen Ski- und Snowboardkanten.

- Kantenschärfe wird durch Anwendung langlebiger
- Der Geheimtipp zum Stahlkanten-Finish

20576 VE/Unit 1



**Arkansas true hard**

Arkansas stone for smoothing ground ski and snowboard edges.

- Edge sharpness is extended through use
- The insider tip for steel edge finishing



**Oxyd mini**

Oxid-Stein für alle Ausbesserungsarbeiten an Ski- und Snowboardkanten.

- Beseitigt Verhärtungen, Rost und kleinere Kantenbeschädigungen

20561 VE/Unit 1



**Oxyd mini**

Oxide stone for all repair work on ski and snowboard edges.

- Removes rigidification, rust and minor edge damage



TopSeller



Skispanner

SuperProPlus WorldCup

Erstklassiger WorldCup Skispanner.

- Für alle Arten von Alpinski (Race, Allmountain, Freeride, Freestyle, Touring)
- Höhenverstellbare Außenauflagen und Stufenlos verstellbar von 90° bis 60°
- Die robuste mittlere Klemmvorrichtung ist 90 mm breit und öffnet bis 100 mm
- Bestens geeignet für Kanten- und Belagspräparation
- Besteht aus druck- und zugbelastbaren Aluminiumkörper
- Lieferung inkl. 2 Skistopperhalter

Ski Vices

SuperProPlus WorldCup

First class WorldCup ski vice.

- For all types of alpine skis (Race, Allmountain, Freeride, Freestyle, Touring)
- Vertically adjustable external supports, infinitely variable from 90° to 60°
- The robust central clamp is 90 mm wide and opens up to 100 mm
- Ideally suited for edge and base tuning
- Consists of an aluminium body resistant to compression/traction
- Comes with 2 ski brake holders

24432

VE/Unit 1



Skispanner

ALL-IN-ONE

DER Universalspanner für alle Arten von Ski. Ideal geeignet für breite Ski (z.B. Freeride) und Tourenski (kombinierbar mit allen Bindungssystemen).

- Mit Hochkant Spannsatz, Einspannschuh und Langlauf-adapter
- Für PIN-Bindungen geeignet
- Hält Ski jeder Art und Form sicher und schonend ohne Klemmbacken fest
- Drei ideale Einspann- Einstellungen, bei jeweils durchgehend frei zugänglichen Kanten
- Ideal zur Präparation von Junior-Ski geeignet

Ski Vices

ALL-IN-ONE

THE universal clamp for all types of skis. Ideally suited for wide skis (e.g. freeride) and touring skis (can be combined with all binding systems).

- With upright clamping set, clamping sole and Nordic adapter
- Suitable for PIN bindings
- Secure hold for all ski types and shapes without clamping jaws
- Three clamping positions with free edge access
- Ideal for preparation of Junior-Skis

24429

VE/Unit 1



SuperProPlus Wide

Spezial Skispanner zur professionellen Kanten- und Skibelagsbearbeitung.

- Für alle Arten von Alpinski (Race, Allmountain, Freeride, Freestyle, Touring und Sprungski).
- Die robuste mittlere Klemmvorrichtung ist 90 mm breit und öffnet bis 155 mm
- Höhenverstellbare Außenauflagen und stufenlos verstellbar von 90° bis 60°
- Besteht aus druck- und zugbelastbaren Aluminiumkörper
- Lieferung inkl. 2 Skistopperhalter

SuperProPlus Wide

Special ski vices for professional edge and ski base tuning.

- For all types of alpine skis (Race, Allmountain, Freeride, Freestyle, Touring and jump skis)
- The robust central clamp is 90 mm wide and opens up to 155 mm
- Vertically adjustable external supports, infinitely variable from 90° to 60°
- Consists of an aluminium body resistant to compression/traction
- Comes with 2 ski brake holders

24428

VE/Unit 1



Board / FreerideFix

Spezieller Skispanner für Snowboard und breite Ski.

- Für schnelle und einfache horizontale und vertikale Nutzung.
- Ideal zur Kanten- und Grundpräparation.
- Zwei Seitenkantenbearbeitungswinkel: 90° und 60°

Board / FreerideFix

Special support for snowboard and wide ski tuning.

- For fast and easy horizontal and vertical applications.
- Ideal for edge and base tuning.
- Two side edge work position: standard 90° and easy at 60°

20516

VE/Unit 1



All-In-One 2.0

Set bestehend aus kompakten Skispanner für alle Skitypen und einem Adapter für Snowboards und Langlaufski.

- Skispanner besteht aus druck- und zugbelastbaren Aluminiumkörper
- Die robuste mittlere Klemmvorrichtung öffnet bis 90 mm
- Geringes Gewicht und kompakte Größe, ideal für unterwegs
- Lieferung inkl. 2 Skistopperhalter
- Adapter kann direkt auf die äußeren Auflageflächen des Skispanners aufgespannt werden

All-In-One 2.0

The set consists of compact ski clamps for all ski types and an adapter for snowboards and cross-country skis.

- The ski clamp consists of an aluminium body resistant to compressive and tensile loading
- The robust central clamping fixture opens up to 90 mm
- Low weight and compact size, ideal for travelling
- Delivery includes 2 ski brake holders
- The adapter can be fixed directly to the outer surface of the ski clamp

24441

VE/Unit 1



Nordic Racing Spanner

Idealer kompakter Skispanner für Langlaufski.

- Fixierung mit verstellbarem Mittelteil direkt an der Bindung
- Besteht aus druck- und zugbelastbaren Aluminiumkörper
- Geringes Gewicht und kompakte Größe
- Bestens geeignet für unterwegs

Nordic Racing Spanner

Ideal compact ski vice for cross-country skis.

- Fastening straight on the binding with adjustable central part
- Consists of an aluminium body resistant to compression/traction
- Low weight, compact size
- Excellent when you're on the go

24640

VE/Unit 1



Tische/Profile

Tables/Profiles

**Wax Tisch Alpin/Nordic AL**

- Leichter und stabiler Weltcup-Servicetisch in Aluminium-Stahlkombination.
- Extra breite FüÙe für stabilen und sicheren Stand
  - Höhenverstellbar von 63 cm - 90 cm
  - Beidseitig erweiterbar zum Nordic Tisch mit Tischset Nordic (24437)
  - Gewicht: 14,8 kg
  - Resopalbeschichtete Holz-Arbeitsplatte
  - Abmessungen (Arbeitsplatte): 100 x 46,5 cm
  - Lieferumfang: 2 Paar Profilverlängerungen für beidseitiges Arbeiten
  - Made in EU

**Waxing Table Alpin/Nordic AL**

- Lightweight, robust World Cup proven waxing and service table made from a combination of aluminium and stainless steel.
- Extra wide feet for a stable and secure stand
  - Height adjustable from 63 cm - 90 cm
  - Can be extended to a Nordic table (together with Nordic table set 24437)
  - Weight: 14.8 kg
  - Resopal-coated wooden worktop
  - Dimensions (worktop): 100 x 46.5 cm
  - Comes with 2 pairs of profile extensions for working on both sides
  - Made in EU



20726

VE/Unit 1



**Wax Tisch Alpin/Nordic 2.0**

- Hochwertiger und stabiler Wachs- und Servicetisch.
- Einfach zu handhabender Klappmechanismus
  - Zusätzliche Ablageplatte
  - Höhenverstellbar
  - Beidseitig erweiterbar zum Nordic Tisch mit Tischset nordic (24437)
  - Lieferumfang: 1 Paar Profilverlängerung
  - Gewicht: 23,8 kg
  - Abmessungen (Arbeitsplatte): 100 x 43 cm
  - Made in EU

**Waxing Table Alpine/Nordic 2.0**

- Superior-quality, stable waxing and service table.
- Easy to handle folding mechanism
  - Additional table top
  - Adjustable height
  - Can be extended to become a Nordic table (together with Nordic table set 24437)
  - Comes with 1 pair of profile extensions
  - Weight: 23.8 kg
  - Dimensions (work disc): 100 x 43 cm
  - Made in EU



20725

VE/Unit 1



**Skiablage**

Zweiteilige Skiablage zur Montage an den Wax Tisch.

**Ski rack**

Two-part ski rack for mounting on the wax table.



20727

VE/Unit 1



Tische/Profile

Tables/Profies

**Tasche für Wachtisch**

Tasche für alle HOLMENKOL Wachtische, ohne Inhalt.

**Bag for waxing table**

Bag for all HOLMENKOL waxing tables, excludes contents.

20730

VE/Unit 1



**Wachseisen Ablage**

Stabile Aluminium-Ablage mit Silikonenschutz für Wachseisen.

- Geeignet für alle Wachseisen mit einer Breite bis 110 mm
- Hitzebeständig bis 230 °C

**Waxing iron tray**

Robust aluminium tray for waxing iron with silicon protection.

- Suitable for all waxing irons with a width up to 110 mm
- Heat resistant up to 230 °C



20723

VE/Unit 1



**WaxingProfile nordic**

Stabile und passgenaue Einspannvorrichtung zur Fixierung von Langlaufski.

- Kann mit Schraubzwingen auf jeder Werkbank montiert werden (Nicht im Lieferumfang enthalten)
- Für Skilängen von 160 cm bis 210 cm verstellbar geeignet
- Inkl. Bindungshaken und Zylinder

**WaxingProfile nordic**

Robust, precisely fitting clamping device to fasten cross-country skis.

- Can be installed on any workbench using vices (not part of delivery)
- Adjustable to ski lengths of between 160 cm and 210 cm
- Incl. binding hooks. and cylinder



24444

VE/Unit 1



**Tischset nordic**

Erweiterungsset für sämtliche HOLMENKOL Wachtische geeignet

**Nordic table set**

Extension kit fits with all HOLMENKOL waxing tables.

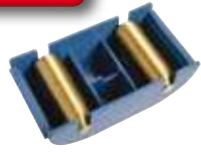


24437

VE/Unit 1



TopSeller



Strukturgeräte

**Cross Structure Tool nordic**

Außergewöhnlich wirkungsvolles Strukturgerät mit zwei Rollen für Kreuzstruktur. Enorme Verbesserung der Gleiteigenschaften bei Marmor und Nassschnee -1°C/ und wärmer. Ebenfalls geeignet bei feinkörnigem Alt- und Kunstschnee bei sehr hoher Luftfeuchtigkeit im Bereich 0°C/ -5°C.

Structuretools

**Cross Structure Tool nordic**

Exceptionally effective structure device with two rollers for cross structure. Enormous improvement of sliding properties on marble and wet snow -1°C/ and warmer. Also suitable for fine-grained old and artificial snow at very high humidity in the range 0°C/ -5°C.

24485

VE/Unit 1

NORDIC



4 250081 614139

ExpertTip



**Cross Structure KIT nordic**

Erweiterungsset mit vier weltcuperprobten Strukturen. Die ideale Ergänzung für das Kreuzstrukturgerät (Art. 24485). Inhalt: 0,3 mm und 0,5 mm V-Struktur, 0,5 mm und 1,0 mm Linear-Struktur und einer weissen Führungsrolle (Inhalt ohne Strukturgerät 24485).

**Cross Structure KIT nordic**

Extension set with four world cup proven structures. The ideal supplement for the cross structure unit (Art. 24485). Contents: 0.3 mm and 0.5 mm V-structure, 0.5 mm and 1.0 mm linear structure and a white guide roller (contents without structure unit 24485).

24621

VE/Unit 1

NORDIC



4 250081 616546

Zubehör



**Schneethermometer FlashPen**

Zum berührungslosen Messen der Schneetemperatur per Infrarot. Inkl. Batterie.

Accessories

**Snow thermometer FlashPen**

For contactless infra-red measuring of the snow temperature. Incl. battery.

24617

VE/Unit 1

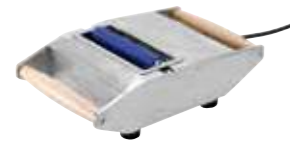
ALPINE NORDIC



4 250081 616072







Werkstatt	Backshop
<p><b>WaxPro 125 Wachsmaschine</b> Weltcupbewährte Wachsmaschine für den schnellen und gleichmäßigen Wachsaustrag. – Rollenbreite 125 mm – Optimal geeignet für alle Wachspastillen</p>	<p><b>WaxPro 125 Waxing Machine</b> World Cup proven waxing machine for fast, even wax application. – Roll width 125 mm – All pastilles are optimally suited for WaxPro</p>

24426	VE/Unit	1		
-------	---------	---	--	--



Werkstatt	Backshop
<p><b>WaxPro 125 Ersatzwanne</b> Ersatzwanne inkl. Rolle (125 mm) für WaxPro Wachsmaschine (24426).</p>	<p><b>WaxPro 125 Spare Tray</b> Spare tray incl. roll (125 mm) for WaxPro waxing machine (24426).</p>

24427	VE/Unit	1		
-------	---------	---	--	--



Werkstatt	Backshop
<p><b>Reiniger</b> Spezialreiniger und Wachsentrferer. – Perfekt geeignet zur schonenden Entfernung von Wachs, Fett, Öl, und Harz von Belägen, Kleidung und Händen – Optimal dosierbar</p>	<p><b>Cleaner</b> Special cleaning agent and wax remover. – For gentle removal of grease, oil, resin and wax from hands, coatings and clothing – Optimal dosability</p>

20422	1000 ml	VE/Unit	1		
-------	---------	---------	---	--	--

20423	3000 ml	VE/Unit	1		
-------	---------	---------	---	--	--



Werkstatt	Backshop
<p><b>CareFleece</b> Sehr saug- und aufnahmefähiges Spezialvlies. – Optimal für die Belagsreinigung und Polierarbeiten – Mit praktischer Abrissperforierung</p>	<p><b>CareFleece</b> Highly absorbent special fleece cloths. – Optimum product for surface cleaning and polishing work – With practical tear-off perforation</p>

24490	27 m x 20 cm	VE/Unit	1		
-------	--------------	---------	---	--	--

24491	102 m x 20 cm	VE/Unit	1		
-------	---------------	---------	---	--	--



Werkstatt	Backshop
<p><b>Repair Card - Skiserviceaufkleber</b> Reparaturkarte mit Abreißcoupons für einen reibungslosen Skiservice.</p>	<p><b>Repair Card - ski service stubs</b> Repair Card with stubs for seamless ski service.</p>

20488	50 Blatt/sheet	VE/Unit	1		
-------	----------------	---------	---	--	--



Werkstatt	Backshop
<p><b>Wachsmaske medium</b> Schutz vor Dämpfen und Staub beim Wachsen und Bürsten. Inkl. 2 Filter</p>	<p><b>Waxmask medium</b> Protection from vapour and dust during waxing and brushing. Incl. 2 Filters</p>

24416	VE/Unit	1		
-------	---------	---	--	--



Werkstatt	Backshop
<p><b>Wachsmaske Filter</b> Staub- und Gasfilter für Wachsmaske (24416).</p>	<p><b>Waxmask Filter</b> Dust and gas filter for waxing mask (24416).</p>

24417	2 St./pcs.	VE/Unit	1		
-------	------------	---------	---	--	--



Werkstatt	Backshop
<p><b>Binding Stopper Farbmix</b> Verschluss-Stopfen für Bindungsmontage in vielen Farben.</p>	<p><b>Binding Stopper Colour Mix</b> Plugs for mounting bindings, various colours.</p>

20490	500 St./pcs.	VE/Unit	1		
-------	--------------	---------	---	--	--



Werkstatt	Backshop
<p><b>Stopper Holder</b> Zum Rückhalten der Skistopper während der Skipräparation.</p>	<p><b>Stopper Holder</b> To hold ski brakes during ski tuning.</p>

20502	12 St./pcs.	VE/Unit	1		
-------	-------------	---------	---	--	--



Werkstatt	Backshop
<p><b>Tape (Plastikkleband)</b> Schmales Klebeband für den Skiservice.</p>	<p><b>Tape (Adhesive plastic tape)</b> Narrow ski service adhesive tape.</p>

20740	VE/Unit	1		
-------	---------	---	--	--



Werkstatt	Backshop
<p><b>Tape smart (Papierklebeband)</b> Breites, flexibles, leicht abreißbares und wieder anklebbares Papierkrepp-Klebeband für Abdeck- und Abklebarbeiten.</p>	<p><b>Tape smart (Paper masking tape)</b> Large, flexible paper masking tape, easy to tear, reusable.</p>

20741	VE/Unit	1		
-------	---------	---	--	--